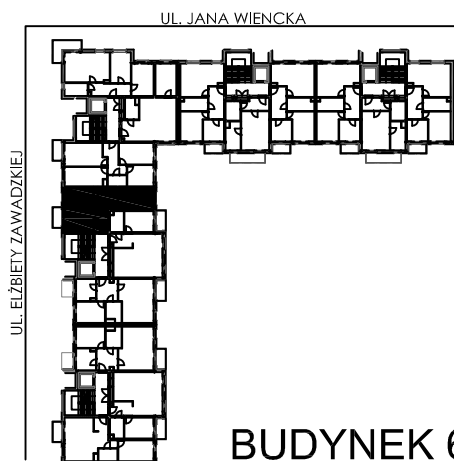
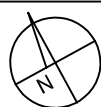
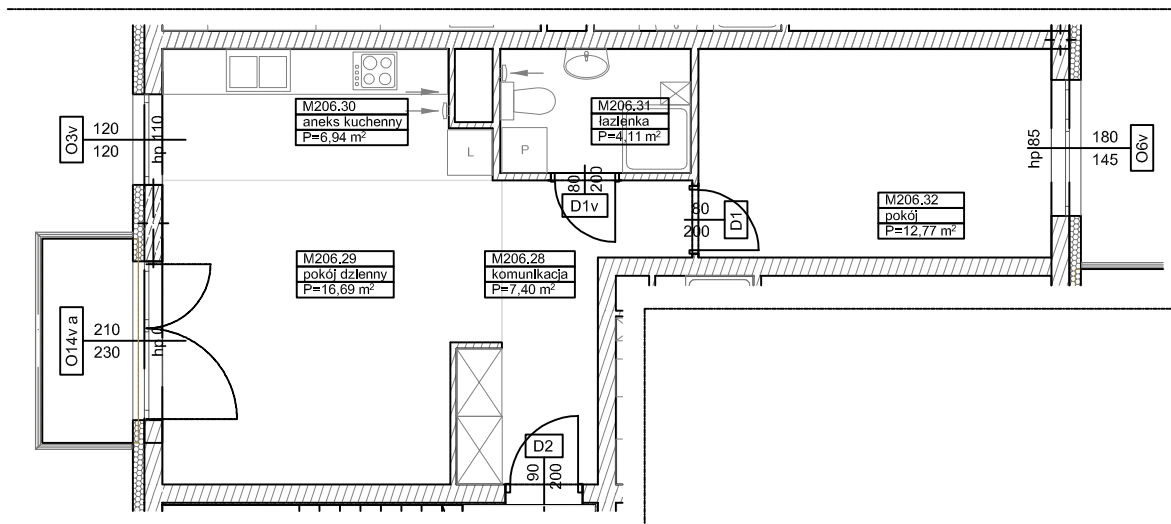


**BUDYNKI WIELORODZINNE Z
GARAŻEM PODZIEMNYM
UL. LITERACKA, POZNAŃ
DZ. NR 1/330 OBRĘB GOŁĘCIN**

**MIESZKANIE nr M206
TYP 2PA
POWIERZCHNIA 47,91 m²**



NR POM.	NAZWA	POWIERZCHNIA m ²
M206.28	komunikacja	7,40
M206.29	pokój dzienny	16,69
M206.30	aneks kuchenny	6,94
M206.31	łazienka	4,11
M206.32	pokój	12,77
		47,91 m²



Partycypacja:.....

Kaucja:.....

UWAGA : - wymiary pomieszczeń na rysunku podane są w stanie surowym.
- N - mieszkania z możliwością przystosowania dla osoby niepełnosprawnej, poruszającej się na wózku