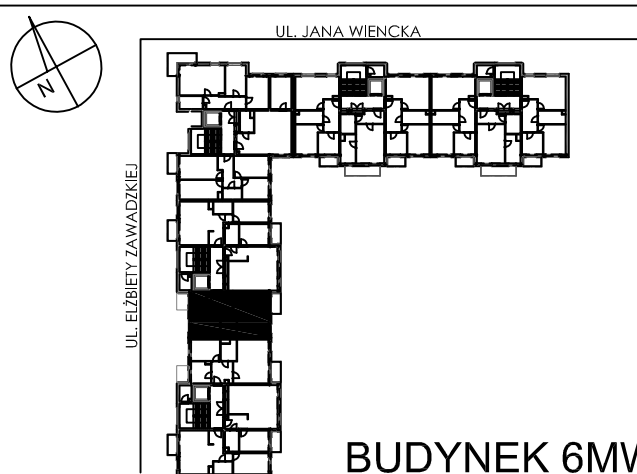
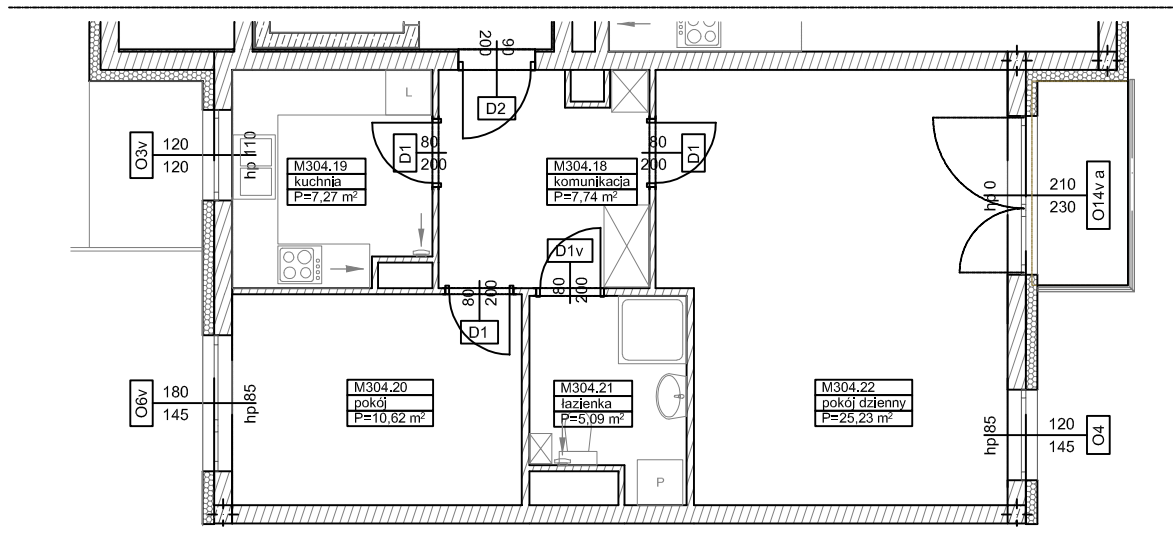


**BUDYNKI WIELORODZINNE Z
GARAŻEM PODZIEMNYM
UL. LITERACKA, POZNAŃ
DZ. NR 1/330 OBRĘB GOŁĘCIN**

**MIESZKANIE nr M304
TYP 2P+K
POWIERZCHNIA 55,95 m²**



NR POM.	NAZWA	POWIERZCHNIA m ²
M304.18	komunikacja	7,74
M304.19	kuchnia	7,27
M304.20	pokój	10,62
M304.21	łazienka	5,09
M304.22	pokój dzienny	25,23
		55,95 m²



Partycypacja:.....
Kaucja:.....

UWAGA : - wymiary pomieszczeń na rysunku podane są w stanie surowym.
- N - mieszkania z możliwością przystosowania dla osoby niepełnosprawnej, poruszającej się na wózku