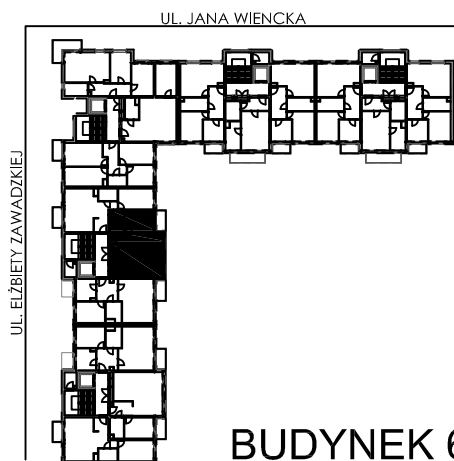
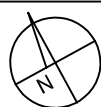


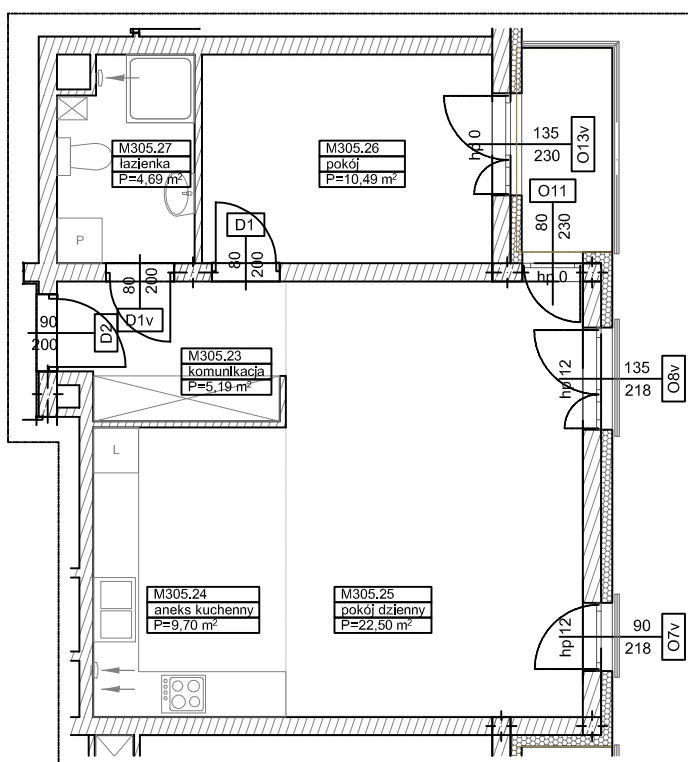
**BUDYNKI WIELORODZINNE Z
GARAŻEM PODZIEMNYM
UL. LITERACKA, POZNAŃ
DZ. NR 1/330 OBRĘB GOŁĘCIN**

**MIESZKANIE nr M305
TYP 2PA
POWIERZCHNIA 52,57 m²**



BUDYNEK 6MW-1

NR POM.	NAZWA	POWIERZCHNIA m ²
M305.23	komunikacja	5,19
M305.24	aneks kuchenny	9,70
M305.25	pokój dzienny	22,50
M305.26	pokój	10,49
M305.27	łazienka	4,69
		52,57 m²



Partycypacja:.....

Kaucja:.....

UWAGA : - wymiary pomieszczeń na rysunku podane są w stanie surowym.
- N - mieszkania z możliwością przystosowania dla osoby niepełnosprawnej, poruszającej się na wózku