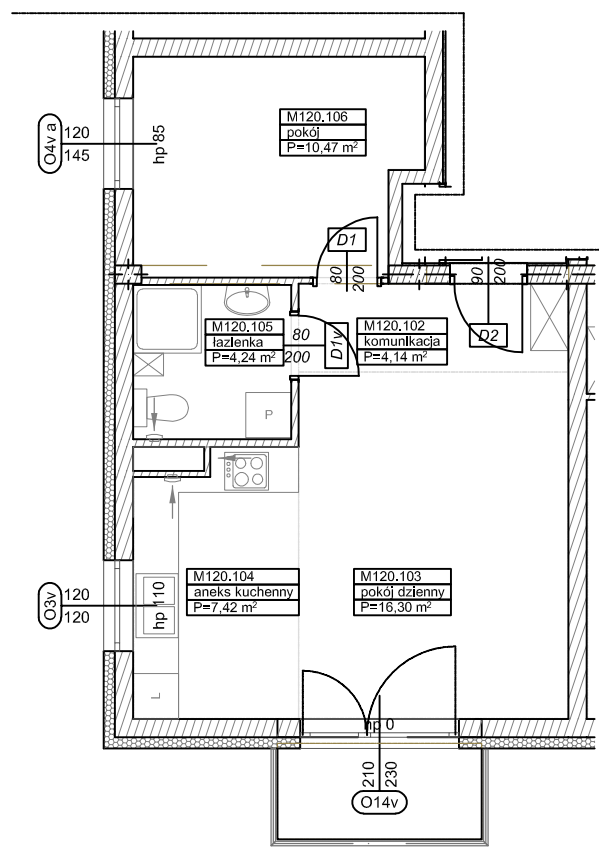
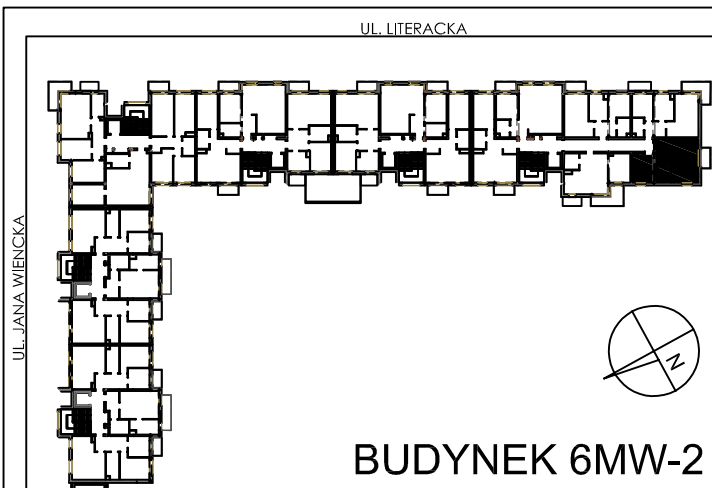


**BUDYNKI WIELORODZINNE Z  
GARAŻEM PODZIEMNYM  
UL. LITERACKA, POZNAŃ  
DZ. NR 1/330 OBRĘB GOŁĘCIN**

**MIESZKANIE nr M120  
TYP 2PA  
POWIERZCHNIA 42,57 m<sup>2</sup>**



NR POM.	NAZWA	POWIERZCHNIA m <sup>2</sup>
M120.102	komunikacja	4,14
M120.103	pokój dzienny	16,30
M120.104	aneks kuchenny	7,42
M120.105	łazienka	4,24
M120.106	pokój	10,47
		<b>42,57 m<sup>2</sup></b>

**Partycypacja:.....**  
**Kaucja:.....**

UWAGA : - wymiary pomieszczeń na rysunku podane są w stanie surowym.  
- N - mieszkania z możliwością przystosowania dla osoby niepełnosprawnej, poruszającej się na wózku