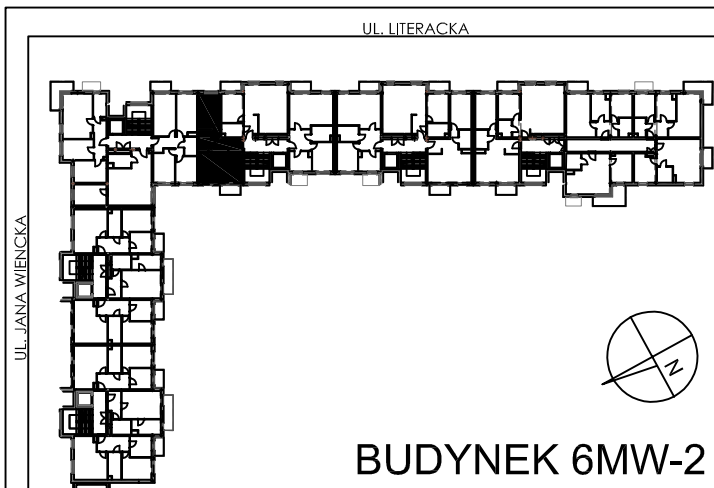
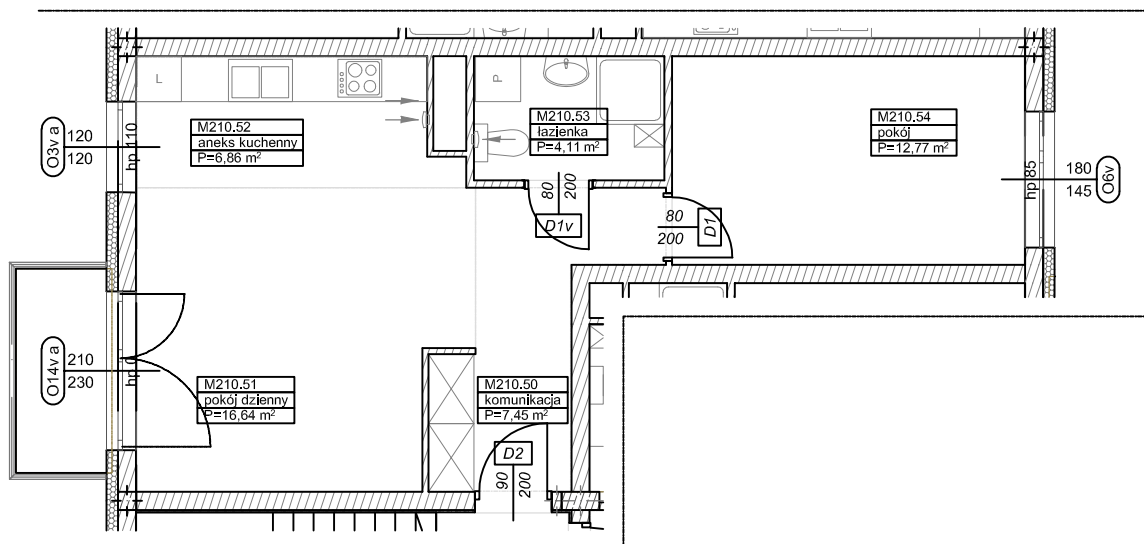


**BUDYNKI WIELORODZINNE Z
GARAŻEM PODZIEMNYM
UL. LITERACKA, POZNAŃ
DZ. NR 1/330 OBRĘB GOŁĘCIN**

**MIESZKANIE nr M210
TYP 2PA
POWIERZCHNIA 47,83 m²**



| NR POM. | NAZWA | POWIERZCHNIA m ² |
|---------|----------------|-----------------------------|
| M210.50 | komunikacja | 7,45 |
| M210.51 | pokój dzienny | 16,64 |
| M210.52 | aneks kuchenny | 6,86 |
| M210.53 | łazienka | 4,11 |
| M210.54 | pokój | 12,77 |
| | | 47,83 m² |



Partycypacja:.....
Kaucja:.....

UWAGA : - wymiary pomieszczeń na rysunku podane są w stanie surowym.
- N - mieszkania z możliwością przystosowania dla osoby niepełnosprawnej, poruszającej się na wózku