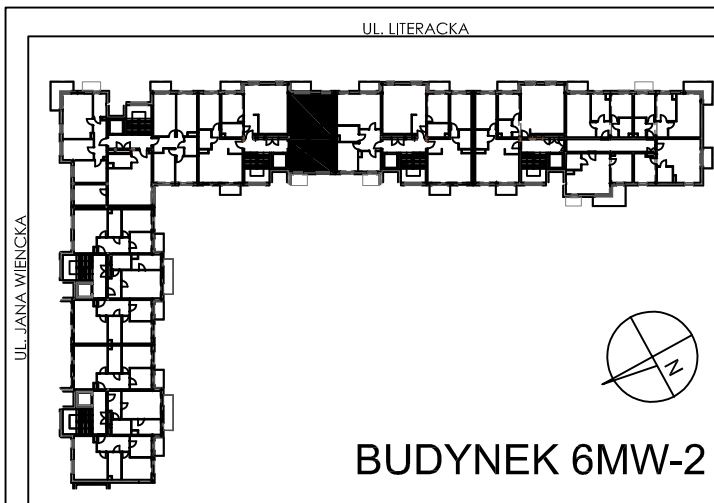
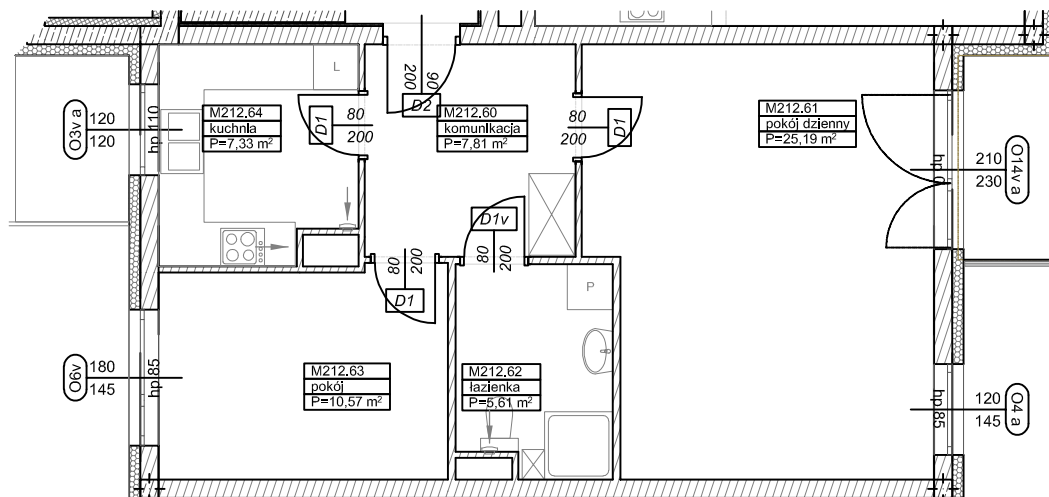


**BUDYNKI WIELORODZINNE Z  
GARAŻEM PODZIEMNYM  
UL. LITERACKA, POZNAŃ  
DZ. NR 1/330 OBRĘB GOŁĘCIN**

**MIESZKANIE nr M212  
TYP 2P+K  
POWIERZCHNIA 56,51 m<sup>2</sup>**



NR POM.	NAZWA	POWIERZCHNIA m <sup>2</sup>
M212.60	komunikacja	7,81
M212.61	pokój dzienny	25,19
M212.62	łazienka	5,61
M212.63	pokój	10,57
M212.64	kuchnia	7,33
		<b>56,51 m<sup>2</sup></b>



**Partycypacja:.....**  
**Kaucja:.....**

UWAGA : - wymiary pomieszczeń na rysunku podane są w stanie surowym.  
- N - mieszkania z możliwością przystosowania dla osoby niepełnosprawnej, poruszającej się na wózku