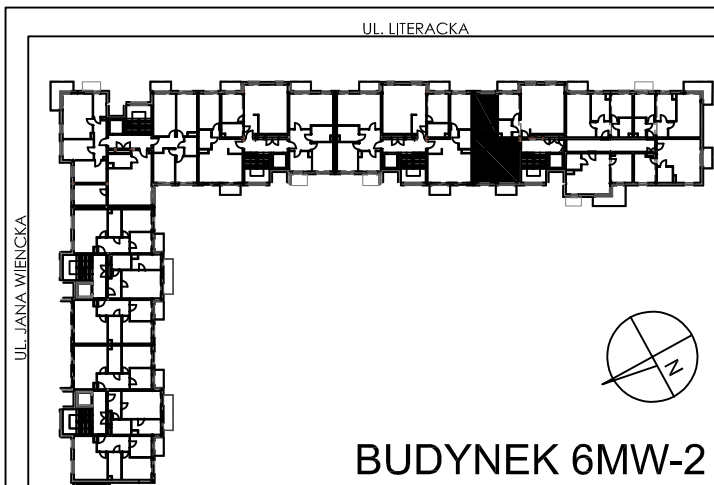
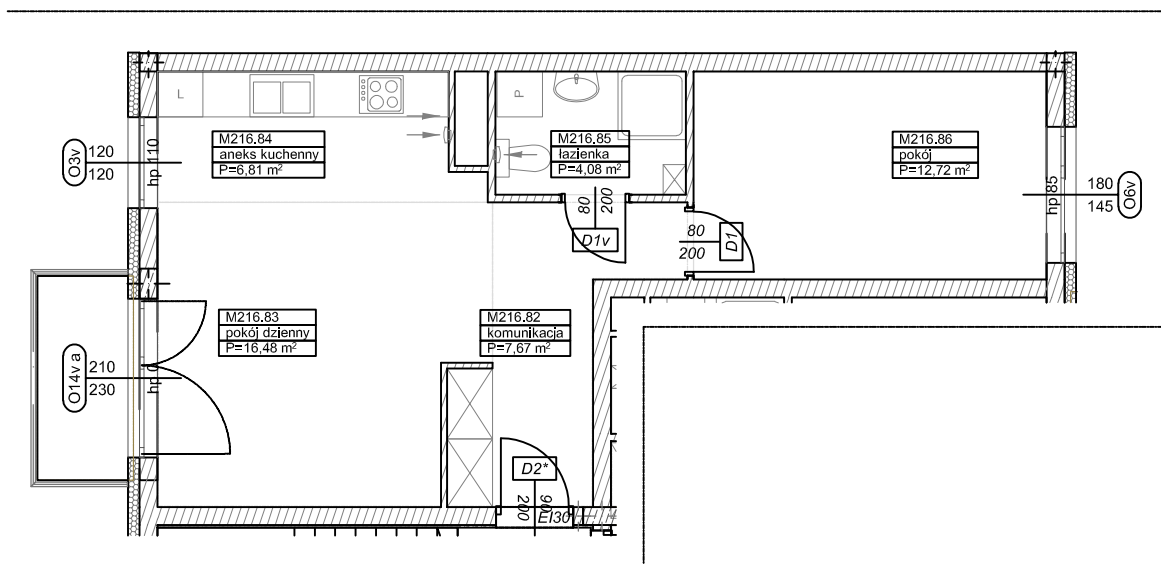


**BUDYNKI WIELORODZINNE Z
GARAŻEM PODZIEMNYM
UL. LITERACKA, POZNAŃ
DZ. NR 1/330 OBRĘB GOŁĘCIN**

**MIESZKANIE nr M216
TYP 2PA
POWIERZCHNIA 47,76 m²**



NR POM.	NAZWA	POWIERZCHNIA m ²
M216.82	komunikacja	7,67
M216.83	pokój dzienny	16,48
M216.84	aneks kuchenny	6,81
M216.85	łazienka	4,08
M216.86	pokój	12,72
		47,76 m²



Partycypacja:.....

Kaucja:.....

UWAGA : - wymiary pomieszczeń na rysunku podane są w stanie surowym.
- N - mieszkania z możliwością przystosowania dla osoby niepełnosprawnej, poruszającej się na wózku