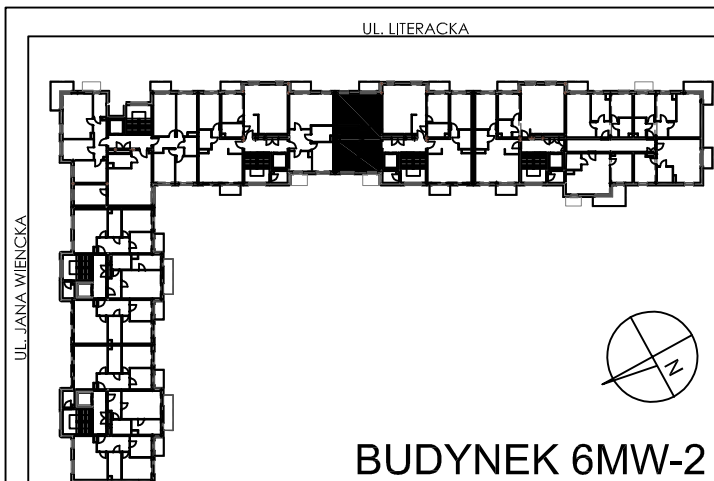
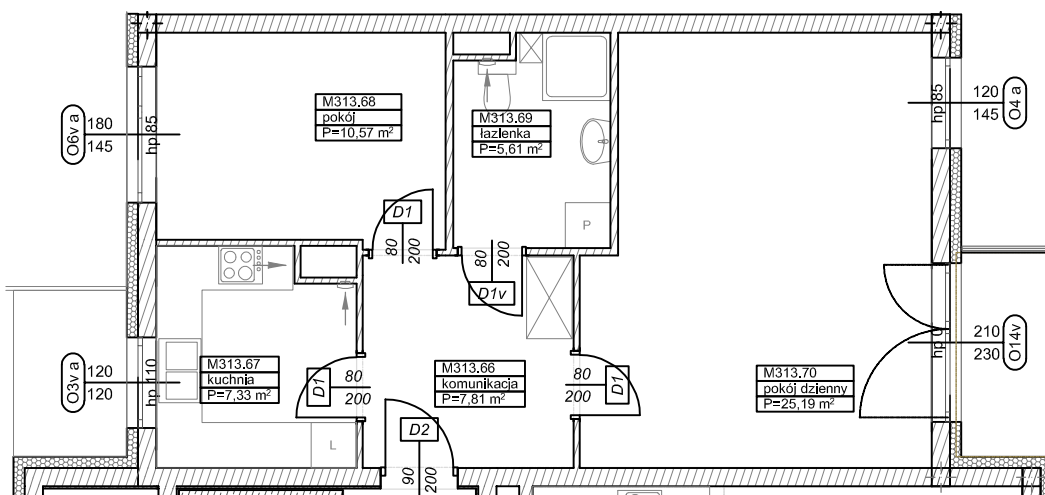


**BUDYNKI WIELORODZINNE Z  
GARAŻEM PODZIEMNYM  
UL. LITERACKA, POZNAŃ  
DZ. NR 1/330 OBRĘB GOŁĘCIN**

**MIESZKANIE nr M313  
TYP 2P+K  
POWIERZCHNIA 56,51 m<sup>2</sup>**



NR POM.	NAZWA	POWIERZCHNIA m <sup>2</sup>
M313.66	komunikacja	7,81
M313.67	kuchnia	7,33
M313.68	pokój	10,57
M313.69	łazienka	5,61
M313.70	pokój dzienny	25,19
		<b>56,51 m<sup>2</sup></b>



**Partycypacja:.....**  
**Kaucja:.....**

UWAGA : - wymiary pomieszczeń na rysunku podane są w stanie surowym.  
- N - mieszkania z możliwością przystosowania dla osoby niepełnosprawnej, poruszającej się na wózku