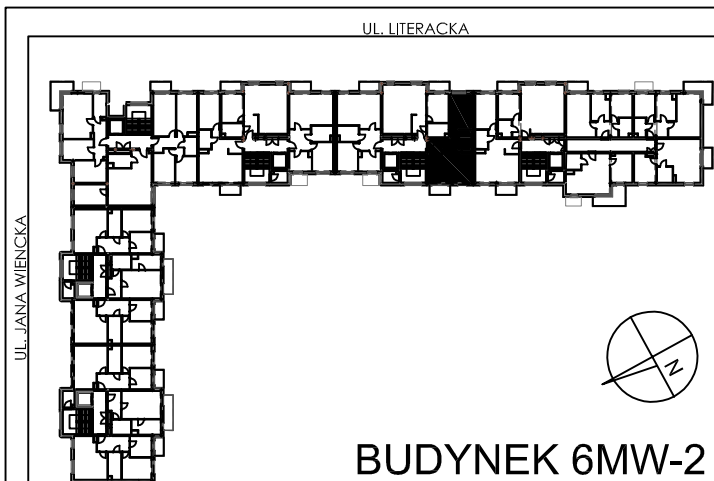
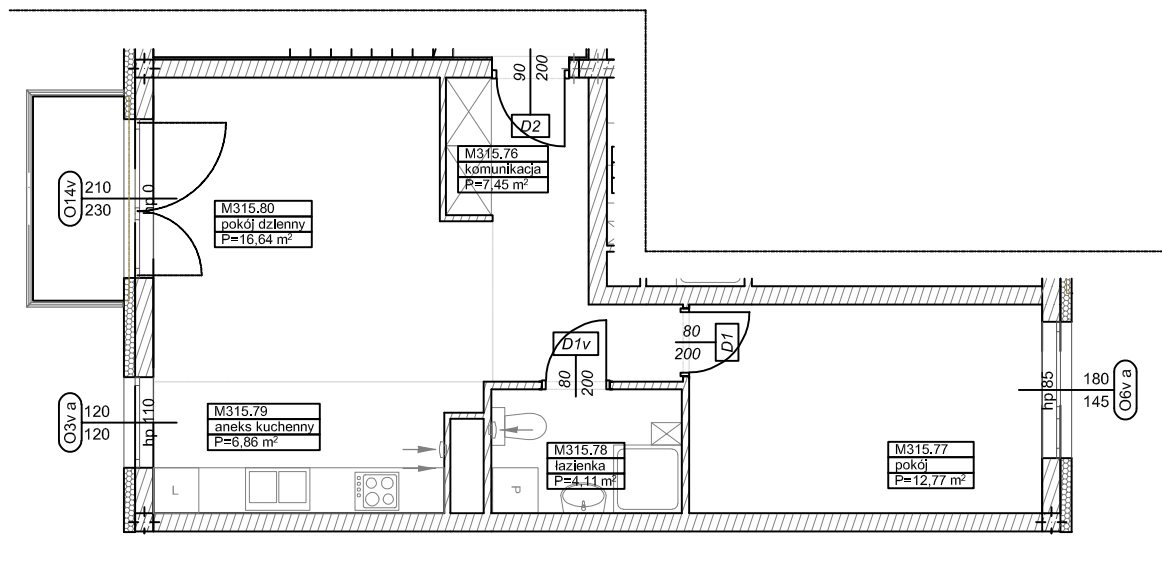


**BUDYNKI WIELORODZINNE Z  
GARAŻEM PODZIEMNYM  
UL. LITERACKA, POZNAŃ  
DZ. NR 1/330 OBREB GOŁĘCIN**

**MIESZKANIE nr M315  
TYP 2PA  
POWIERZCHNIA 47,83 m<sup>2</sup>**



NR POM.	NAZWA	POWIERZCHNIA m <sup>2</sup>
M315.76	komunikacja	7,45
M315.77	pokój	12,77
M315.78	łazienka	4,11
M315.79	aneks kuchenny	6,86
M315.80	pokój dzienny	16,64
		<b>47,83 m<sup>2</sup></b>



**Partycypacja:.....**  
**Kaucja:.....**

UWAGA : - wymiary pomieszczeń na rysunku podane są w stanie surowym.  
- N - mieszkania z możliwością przystosowania dla osoby niepełnosprawnej, poruszającej się na wózku