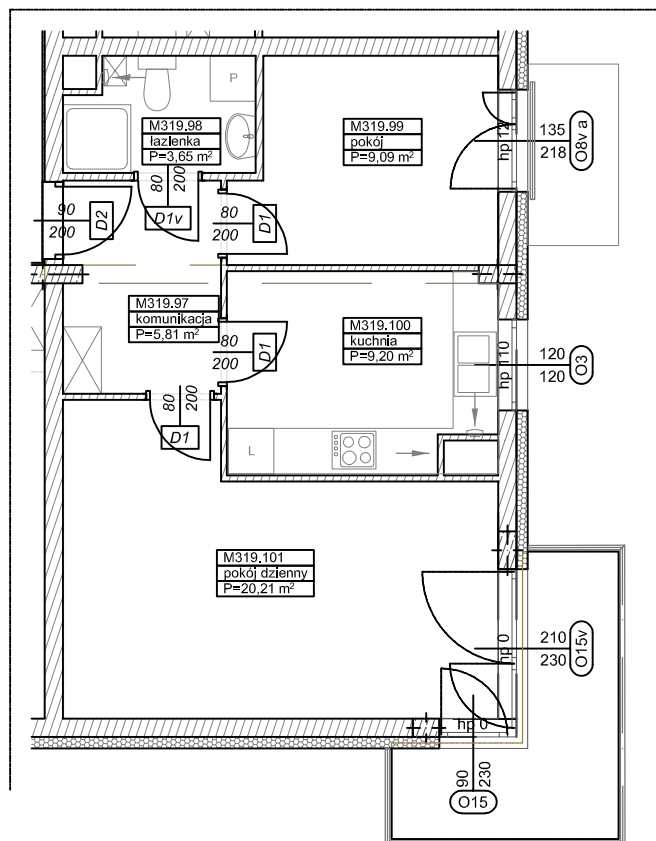
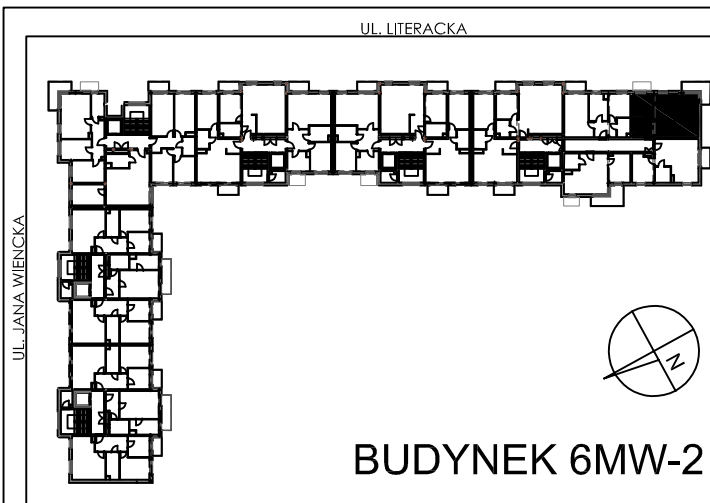


**BUDYNKI WIELORODZINNE Z  
GARAŻEM PODZIEMNYM  
UL. LITERACKA, POZNAŃ  
DZ. NR 1/330 OBRĘB GOŁĘCIN**

**MIESZKANIE nr M319  
TYP 2P+K  
POWIERZCHNIA 47,96 m<sup>2</sup>**



NR POM.	NAZWA	POWIERZCHNIA m <sup>2</sup>
M319.97	komunikacja	5,81
M319.98	łazienka	3,65
M319.99	pokój	9,09
M319.100	kuchnia	9,20
M319.101	pokój dzienny	20,21
		<b>47,96 m<sup>2</sup></b>

**Partycypacja:.....**  
**Kaucja:.....**

UWAGA : - wymiary pomieszczeń na rysunku podane są w stanie surowym.  
- N - mieszkania z możliwością przystosowania dla osoby niepełnosprawnej, poruszającej się na wózku