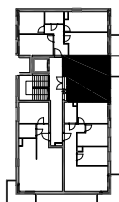
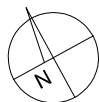


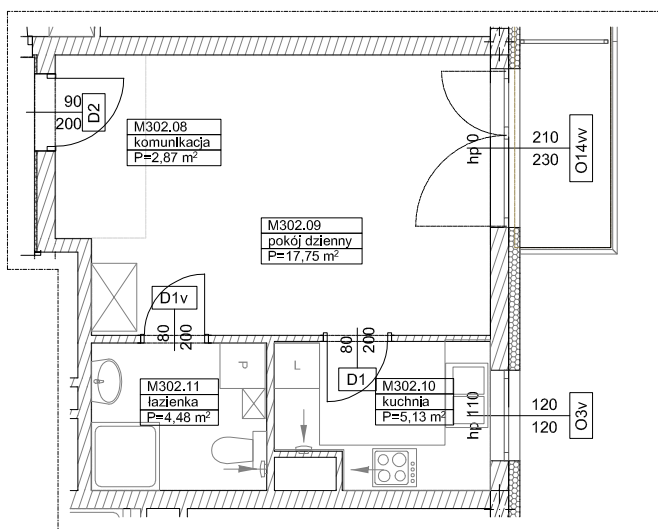
**BUDYNKI WIELORODZINNE Z  
GARAŻEM PODZIEMNYM  
UL. LITERACKA, POZNAŃ  
DZ. NR 1/330 OBREB GOLEĆCIN**

**MIESZKANIE nr M302  
TYP 1P+K  
POWIERZCHNIA 30,23 m<sup>2</sup>**



**BUDYNEK 6MW-3**

NR POM.	NAZWA	POWIERZCHNIA m <sup>2</sup>
M302.08	komunikacja	2,87
M302.09	pokój dzienny	17,75
M302.10	kuchnia	5,13
M302.11	łazienka	4,48
		<b>30,23 m<sup>2</sup></b>



**Partycypacja:.....**

**Kaucja:.....**

UWAGA : - wymiary pomieszczeń na rysunku podane są w stanie surowym.

- N - mieszkania z możliwością przystosowania dla osoby niepełnosprawnej, poruszającej się na wózku