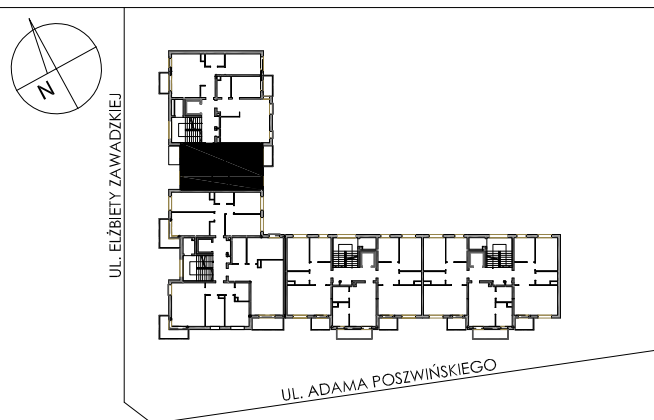


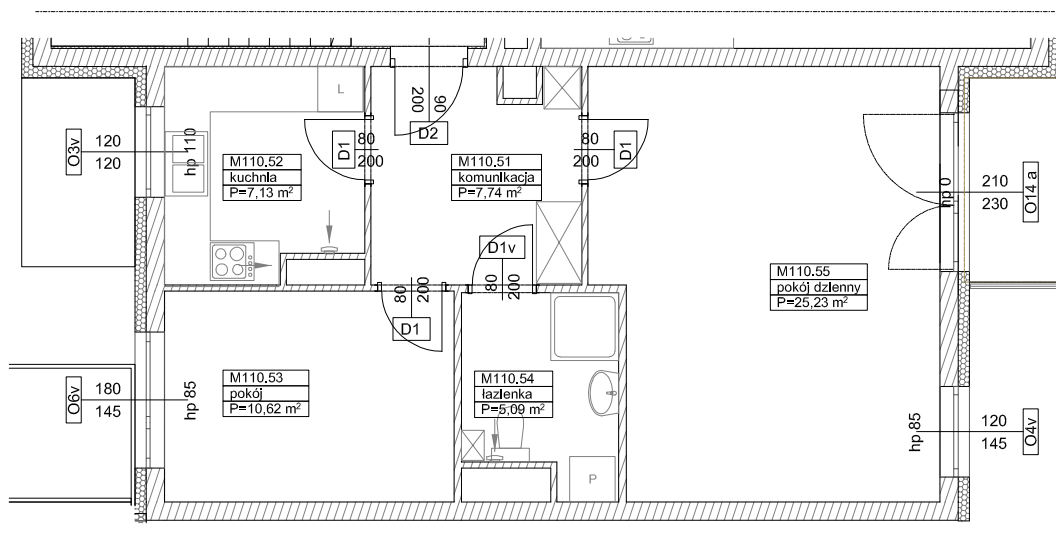
**BUDYNKI WIELORODZINNE Z
GARAŻEM PODZIEMNYM
UL. LITERACKA, POZNAŃ
DZ. NR 1/330 OBRĘB GOŁĘCIN**

**MIESZKANIE nr M110
TYP 2P+K
POWIERZCHNIA 55,81 m²**



BUDYNEK 6MW-4

NR POM.	NAZWA	POWIERZCHNIA m ²
M110.51	komunikacja	7,74
M110.52	kuchnia	7,13
M110.53	pokój	10,62
M110.54	łazienka	5,09
M110.55	pokój dzienny	25,23
		55,81 m²



Partycypacja:.....

Kaucja:.....

UWAGA : - wymiary pomieszczeń na rysunku podane są w stanie surowym.
- N - mieszkania z możliwością przystosowania dla osoby niepełnosprawnej, poruszającej się na wózku