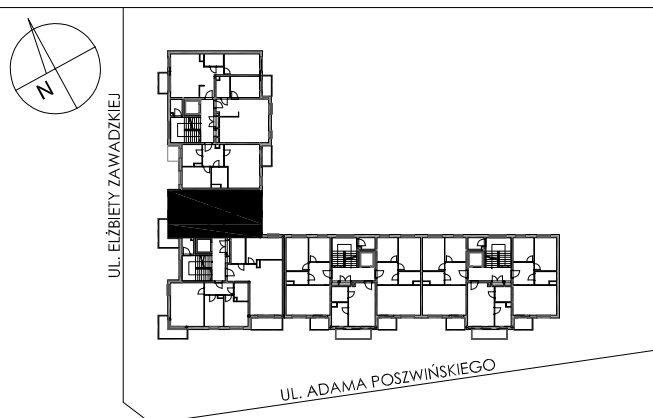


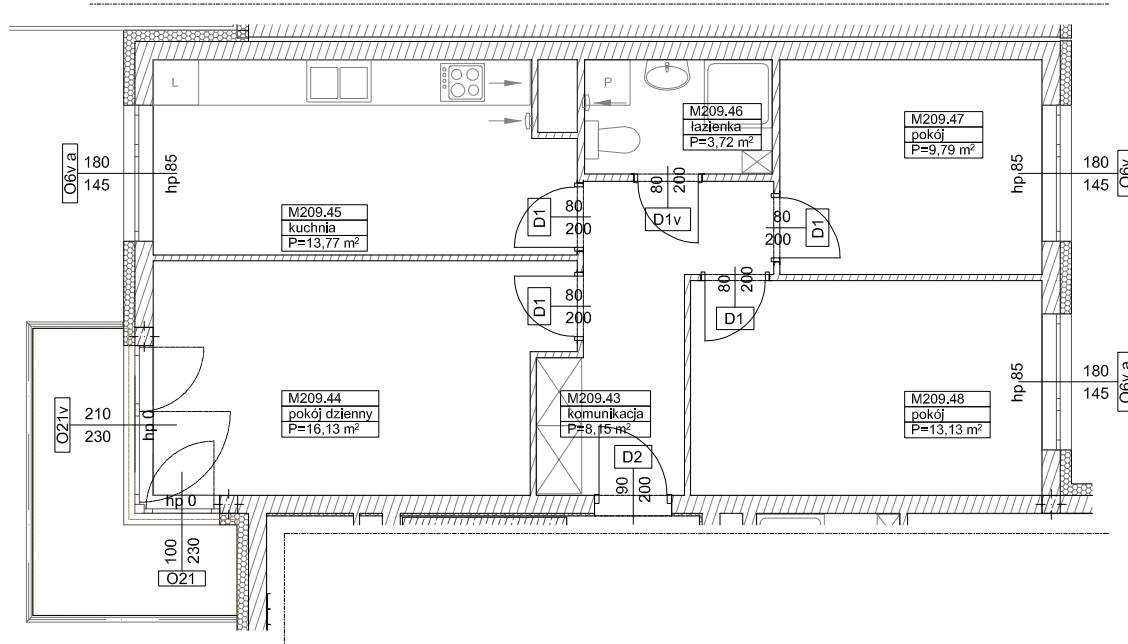
**BUDYNKI WIELORODZINNE Z  
GARAŻEM PODZIEMNYM  
UL. LITERACKA, POZNAŃ  
DZ. NR 1/330 OBRĘB GOŁĘCIN**

**MIESZKANIE nr M209  
TYP 3P+K  
POWIERZCHNIA 64,69 m<sup>2</sup>**



**BUDYNEK 6MW-4**

NR POM.	NAZWA	POWIERZCHNIA m <sup>2</sup>
M209.43	komunikacja	8,15
M209.44	pokój dzienny	16,13
M209.45	kuchnia	13,77
M209.46	łazienka	3,72
M209.47	pokój	9,79
M209.48	pokój	13,13
		<b>64,69 m<sup>2</sup></b>



**Partycypacja:.....**

**Kaucja:.....**

UWAGA : - wymiary pomieszczeń na rysunku podane są w stanie surowym.  
- N - mieszkania z możliwością przystosowania dla osoby niepełnosprawnej, poruszającej się na wózku