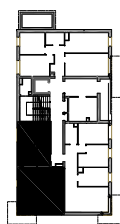
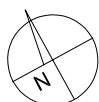


**BUDYNKI WIELORODZINNE Z
GARAŻEM PODZIEMNYM
UL. LITERACKA, POZNAŃ
DZ. NR 1/330 OBREB GOŁĘCIN**

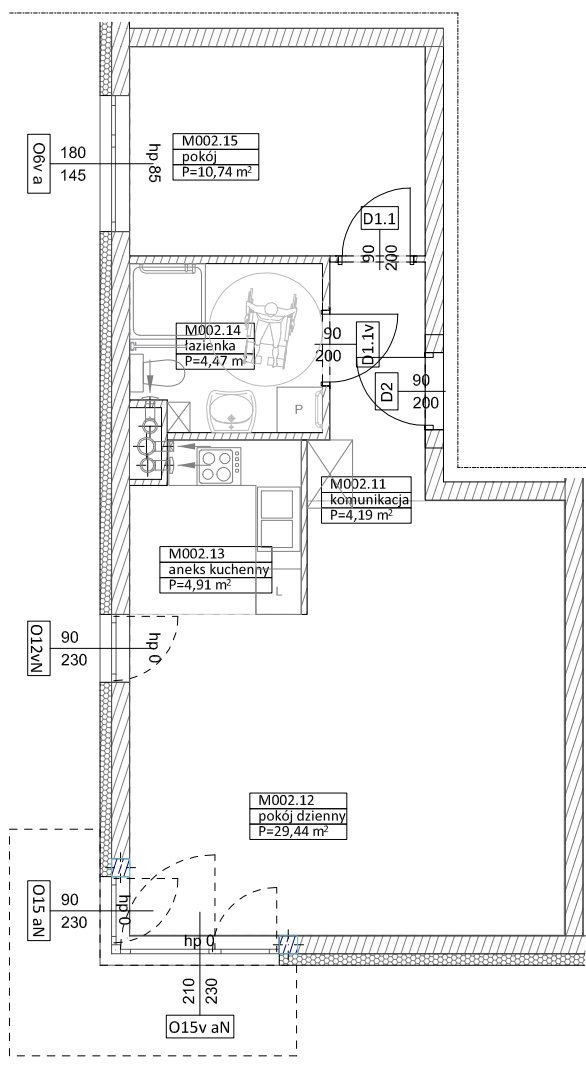
**MIESZKANIE nr M002
TYP 2PA
POWIERZCHNIA 53,75 m²**



UL. ADAMA POSZWIŃSKIEGO

BUDYNEK 6MW-5

NR POM.	NAZWA	POWIERZCHNIA m ²
M002.11	komunikacja	4,19
M002.12	pokój dzienny	29,44
M002.13	aneks kuchenny	4,91
M002.14	łazienka	4,47
M002.15	pokój	10,74
		53,75 m²



Partycypacja:.....
Kaucja:.....

UWAGA : - wymiary pomieszczeń na rysunku podane są w stanie surowym.
- N - mieszkania z możliwością przystosowania dla osoby niepełnosprawnej, poruszającej się na wózku