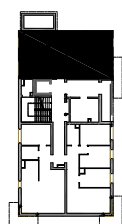
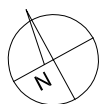


**BUDYNKI WIELORODZINNE Z
GARAŻEM PODZIEMNYM
UL. LITERACKA, POZNAŃ
DZ. NR 1/330 OBRĘB GOŁĘCIN**

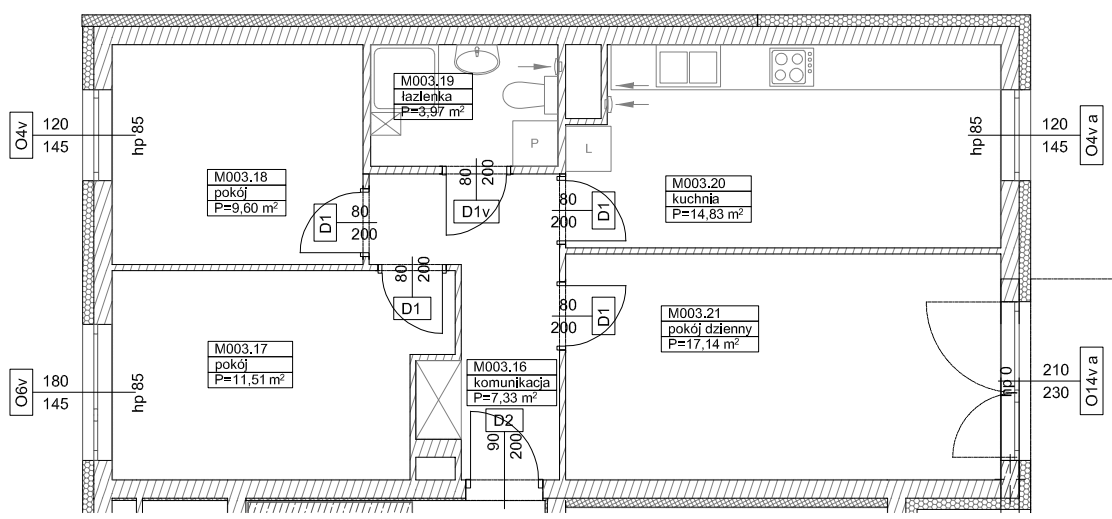
**MIESZKANIE nr M003
TYP 3P+K
POWIERZCHNIA 64,38 m²**



UL. ADAMA POSZWIŃSKIEGO

BUDYNEK 6MW-5

NR POM.	NAZWA	POWIERZCHNIA m ²
M003.16	komunikacja	7,33
M003.17	pokój	11,51
M003.18	pokój	9,60
M003.19	łazienka	3,97
M003.20	kuchnia	14,83
M003.21	pokój dzienny	17,14
		64,38 m²



Partycypacja:.....

Kaucja:.....

UWAGA : - wymiary pomieszczeń na rysunku podane są w stanie surowym.
- N - mieszkania z możliwością przystosowania dla osoby niepełnosprawnej, poruszającej się na wózku