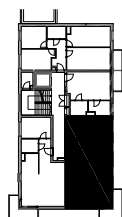
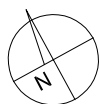


**BUDYNKI WIELORODZINNE Z  
GARAŻEM PODZIEMNYM  
UL. LITERACKA, POZNAŃ  
DZ. NR 1/330 OBREB GOLEĆCIN**

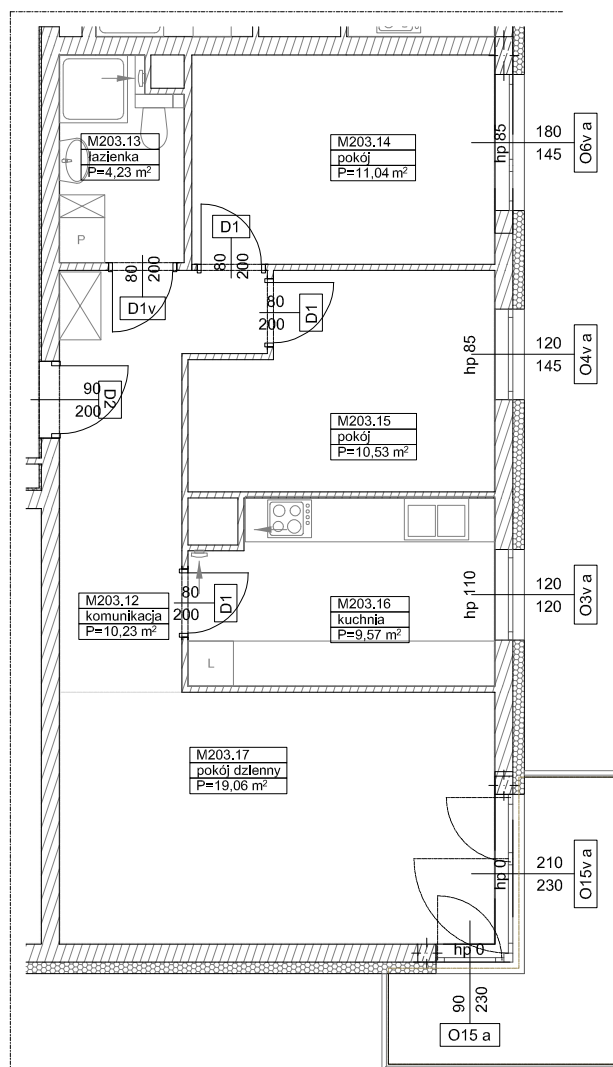
**MIESZKANIE nr M203  
TYP 3P+K  
POWIERZCHNIA 64,66 m<sup>2</sup>**



UL. ADAMA POSZWIŃSKIEGO

**BUDYNEK 6MW-5**

NR POM.	NAZWA	POWIERZCHNIA m <sup>2</sup>
M203.12	komunikacja	10,23
M203.13	łazienka	4,23
M203.14	pokój	11,04
M203.15	pokój	10,53
M203.16	kuchnia	9,57
M203.17	pokój dzienny	19,06
		<b>64,66 m<sup>2</sup></b>



**Partycypacja:.....**  
**Kaucja:.....**

UWAGA : - wymiary pomieszczeń na rysunku podane są w stanie surowym.  
- N - mieszkania z możliwością przystosowania dla osoby niepełnosprawnej, poruszającej się na wózku