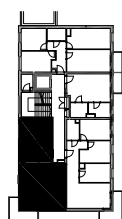
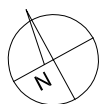


**BUDYNKI WIELORODZINNE Z
GARAŻEM PODZIEMNYM
UL. LITERACKA, POZNAŃ
DZ. NR 1/330 OBRĘB GOŁĘCIN**

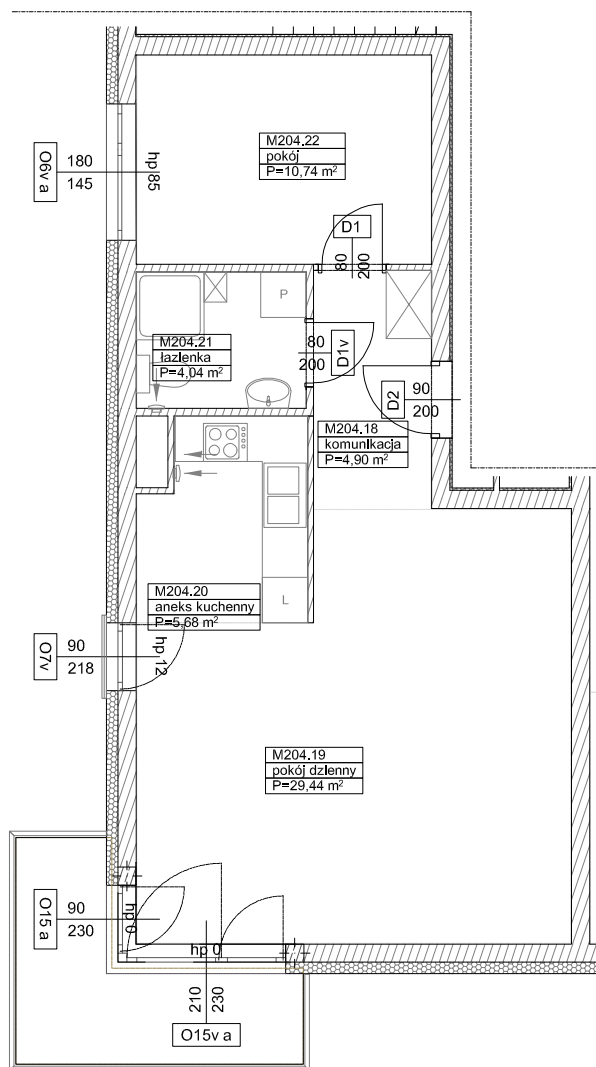
**MIESZKANIE nr M204
TYP 2PA
POWIERZCHNIA 54,80 m²**



UL. ADAMA POSZWIŃSKIEGO

BUDYNEK 6MW-5

NR POM.	NAZWA	POWIERZCHNIA m ²
M204.18	komunikacja	4,90
M204.19	pokój dzienny	29,44
M204.20	aneks kuchenny	5,68
M204.21	łazienka	4,04
M204.22	pokój	10,74
		54,80 m²



Partycypacja:.....
Kaucja:.....

UWAGA : - wymiary pomieszczeń na rysunku podane są w stanie surowym.
- N - mieszkania z możliwością przystosowania dla osoby niepełnosprawnej, poruszającej się na wózku