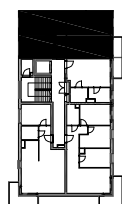
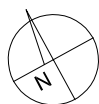


**BUDYNKI WIELORODZINNE Z  
GARAŻEM PODZIEMNYM  
UL. LITERACKA, POZNAŃ  
DZ. NR 1/330 OBRĘB GOŁĘCIN**

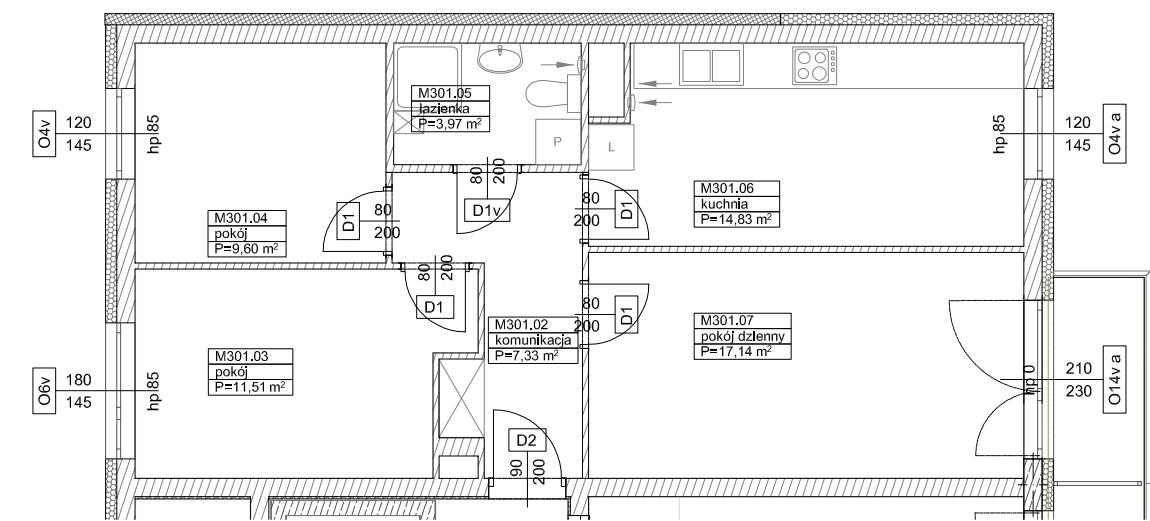
**MIESZKANIE nr M301  
TYP 3P+K  
POWIERZCHNIA 64,38 m<sup>2</sup>**



UL. ADAMA POSZWIŃSKIEGO

**BUDYNEK 6MW-5**

NR POM.	NAZWA	POWIERZCHNIA m <sup>2</sup>
M301.02	komunikacja	7,33
M301.03	pokój	11,51
M301.04	pokój	9,60
M301.05	łazienka	3,97
M301.06	kuchnia	14,83
M301.07	pokój dzienny	17,14
		<b>64,38 m<sup>2</sup></b>



**Partycypacja:.....**

**Kaucja:.....**

UWAGA : - wymiary pomieszczeń na rysunku podane są w stanie surowym.  
- N - mieszkania z możliwością przystosowania dla osoby niepełnosprawnej, poruszającej się na wózku