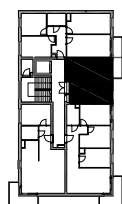
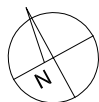


**BUDYNKI WIELORODZINNE Z  
GARAŻEM PODZIEMNYM  
UL. LITERACKA, POZNAŃ  
DZ. NR 1/330 OBREB GOLEĆCIN**

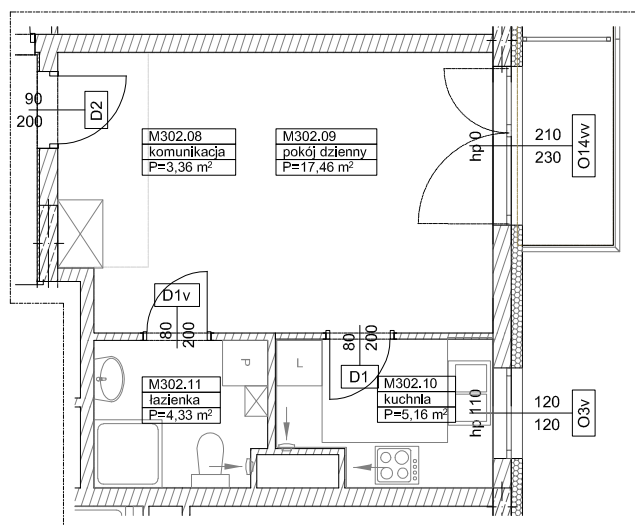
**MIESZKANIE nr M302  
TYP 1P+K  
POWIERZCHNIA 30,31 m<sup>2</sup>**



UL. ADAMA POSZWIŃSKIEGO

**BUDYNEK 6MW-5**

NR POM.	NAZWA	POWIERZCHNIA m <sup>2</sup>
M302.08	komunikacja	3,36
M302.09	pokój dzienny	17,46
M302.10	kuchnia	5,16
M302.11	łazienka	4,33
		<b>30,31 m<sup>2</sup></b>



**Partycypacja:.....**  
**Kaucja:.....**

UWAGA : - wymiary pomieszczeń na rysunku podane są w stanie surowym.  
- N - mieszkania z możliwością przystosowania dla osoby niepełnosprawnej, poruszającej się na wózku