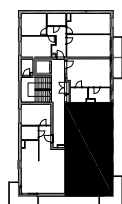
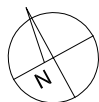


**BUDYNKI WIELORODZINNE Z
GARAŻEM PODZIEMNYM
UL. LITERACKA, POZNAŃ
DZ. NR 1/330 OBREB GOLEĆCIN**

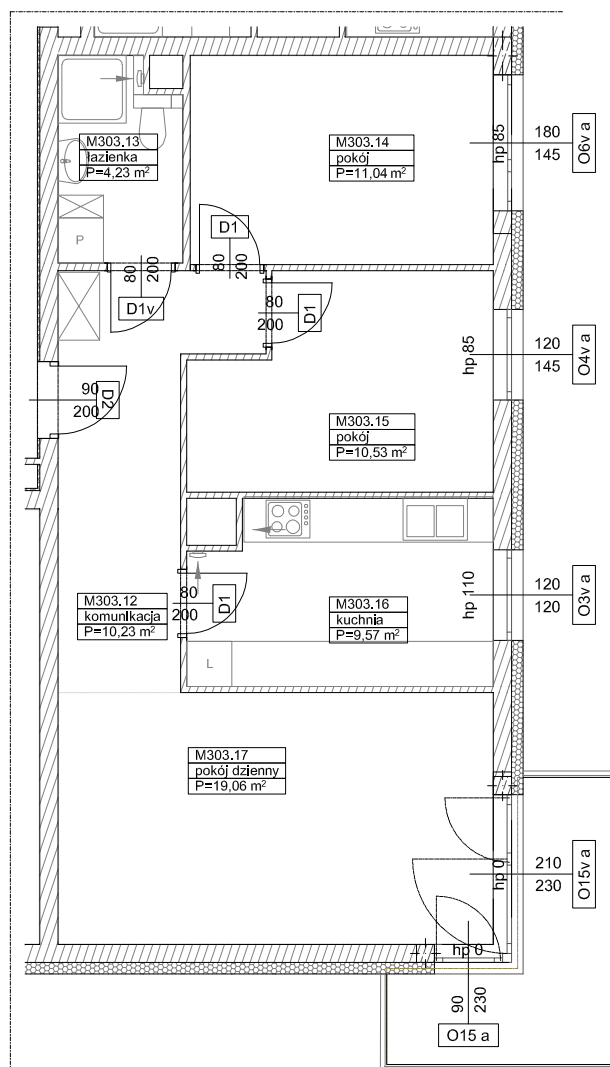
**MIESZKANIE nr M303
TYP 3P+K
POWIERZCHNIA 64,66 m²**



UL. ADAMA POSZWIŃSKIEGO

BUDYNEK 6MW-5

| NR POM. | NAZWA | POWIERZCHNIA m ² |
|---------|---------------|-----------------------------|
| M303.12 | komunikacja | 10,23 |
| M303.13 | łazienka | 4,23 |
| M303.14 | pokój | 11,04 |
| M303.15 | pokój | 10,53 |
| M303.16 | kuchnia | 9,57 |
| M303.17 | pokój dzienny | 19,06 |
| | | 64,66 m² |



Partycypacja:.....
Kaucja:.....

UWAGA : - wymiary pomieszczeń na rysunku podane są w stanie surowym.
- N - mieszkania z możliwością przystosowania dla osoby niepełnosprawnej, poruszającej się na wózku