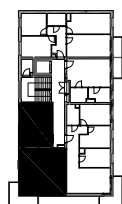
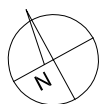


**BUDYNKI WIELORODZINNE Z  
GARAŻEM PODZIEMNYM  
UL. LITERACKA, POZNAŃ  
DZ. NR 1/330 OBRĘB GOŁĘCIN**

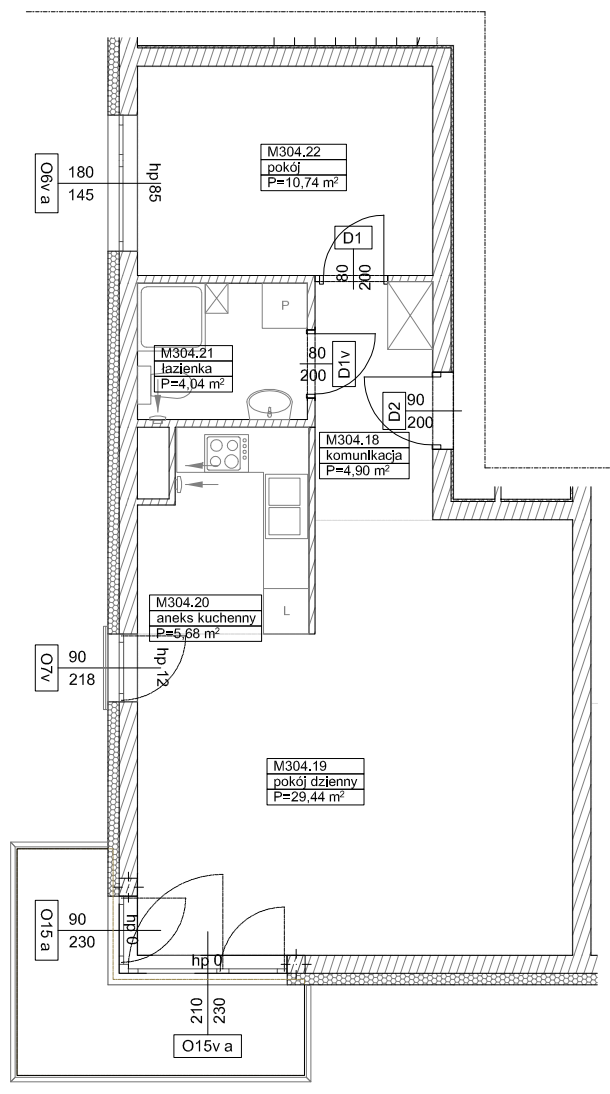
**MIESZKANIE nr M304  
TYP 2PA  
POWIERZCHNIA 54,80 m<sup>2</sup>**



UL. ADAMA POSZWIŃSKIEGO

**BUDYNEK 6MW-5**

NR POM.	NAZWA	POWIERZCHNIA m <sup>2</sup>
M304.18	komunikacja	4,90
M304.19	pokój dzienny	29,44
M304.20	aneks kuchenny	5,68
M304.21	łazienka	4,04
M304.22	pokój	10,74
		<b>54,80 m<sup>2</sup></b>



**Partycypacja:.....**  
**Kaucja:.....**

UWAGA : - wymiary pomieszczeń na rysunku podane są w stanie surowym.  
- N - mieszkania z możliwością przystosowania dla osoby niepełnosprawnej, poruszającej się na wózku