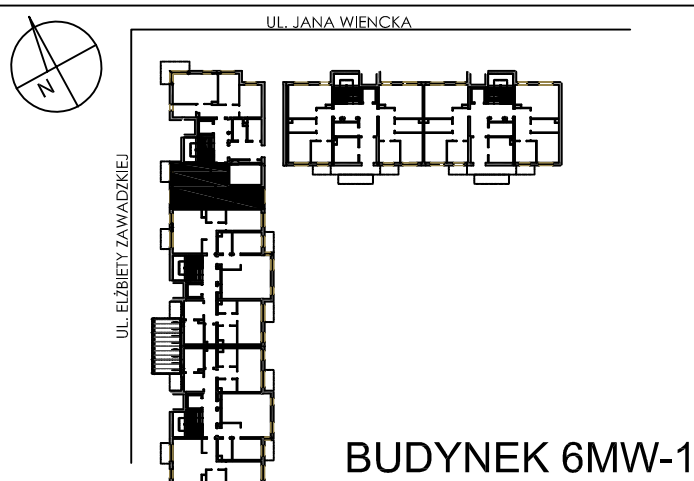
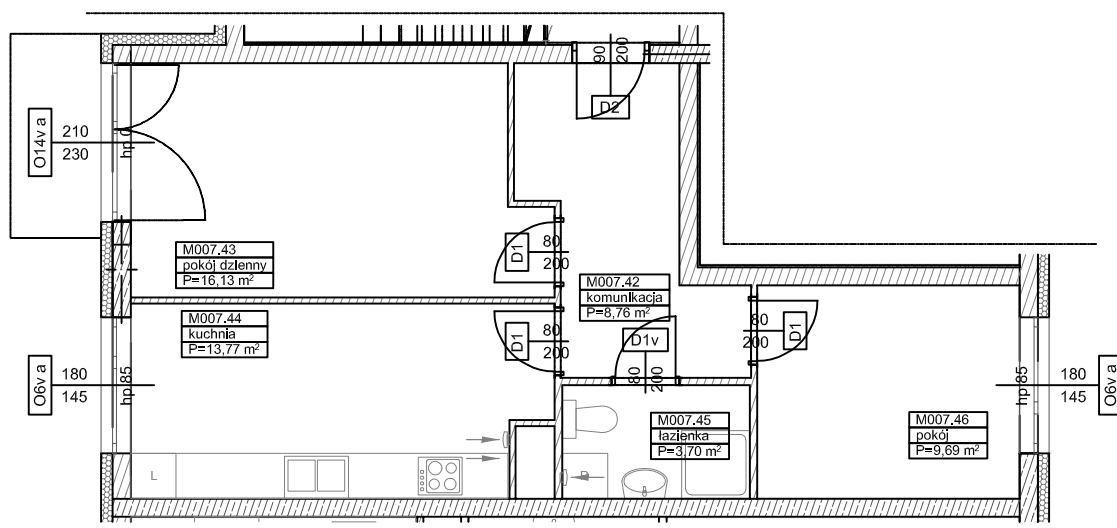


**BUDYNKI WIELORODZINNE Z  
GARAŻEM PODZIEMNYM  
UL. LITERACKA, POZNAŃ  
DZ. NR 1/330 OBRĘB GOŁĘCIN**

MIESZKANIE nr M007  
TYP 2P+K  
POWIERZCHNIA 52,05 m<sup>2</sup>



NR POM.	NAZWA	POWIERZCHNIA m <sup>2</sup>
M007.42	komunikacja	8,76
M007.43	pokój dzienny	16,13
M007.44	kuchnia	13,77
M007.45	łazienka	3,70
M007.46	pokój	9,69
		<b>52,05 m<sup>2</sup></b>



**Partycypacja:.....**

**Kaucja:.....**

UWAGA : - wymiary pomieszczeń na rysunku podane są w stanie surowym.  
- N - mieszkania z możliwością przystosowania dla osoby niepełnosprawnej, poruszającej się na wózku