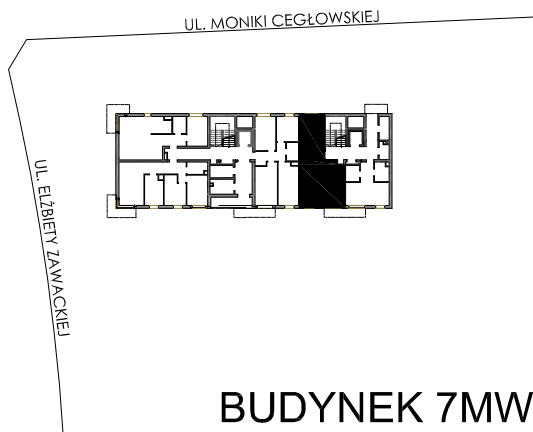
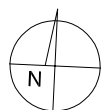


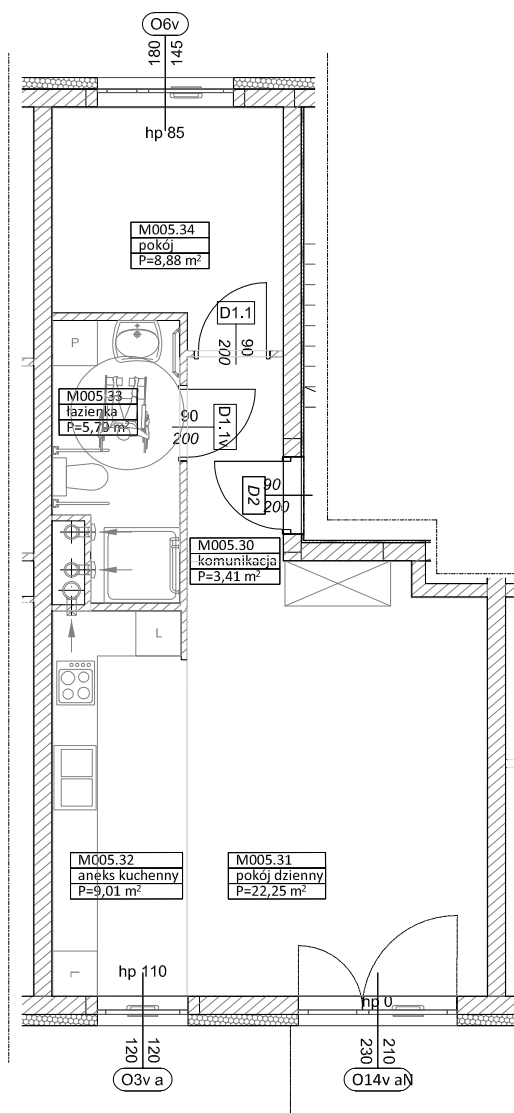
BUDYNKI WIELORODZINNE
Z GARAŻEM PODZIEMNYM
UL. ELŻBIETY ZAWACKIEJ, POZNAŃ
DZ. NR 1/82 OBRĘB GOŁĘCIN

MIESZKANIE nr M005
TYP 2PA
POWIERZCHNIA 49,25 m²



BUDYNEK 7MW-1

| NR POM. | NAZWA | POWIERZCHNIA m ² |
|---------|----------------|-----------------------------|
| M005.30 | komunikacja | 3,41 |
| M005.31 | pokój dzienny | 22,25 |
| M005.32 | aneks kuchenny | 9,01 |
| M005.33 | łazienka | 5,70 |
| M005.34 | pokój | 8,88 |
| | | 49,25 m ² |



Partycypacja:.....
Kaucja:.....

UWAGA : - wymiary pomieszczeń na rysunku podane są w stanie surowym.
- N - mieszkania z możliwością przystosowania dla osoby niepełnosprawnej, poruszającej się na wózku