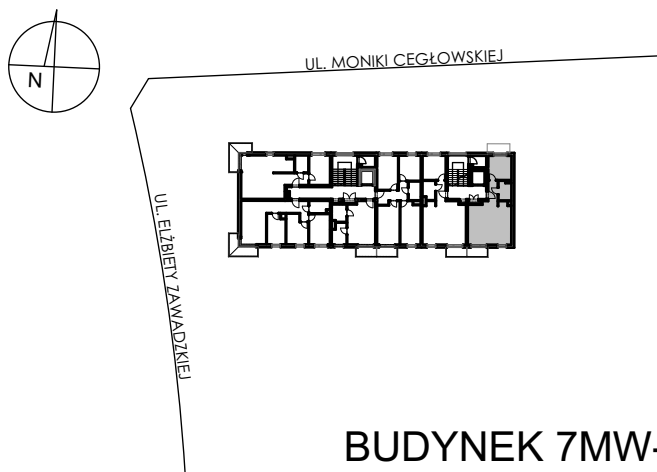
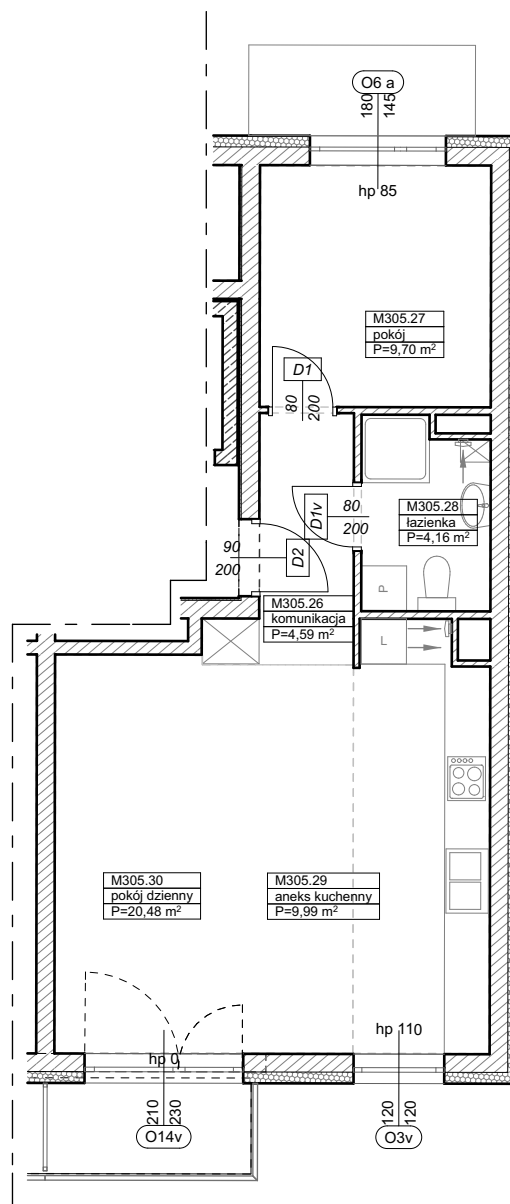


BUDYNKI WIELORODZINNE
Z GARAŻEM PODZIEMNYM
UL. LITERACKA, POZNAŃ
DZ. NR 1/82 OBRĘB GOŁĘCIN

MIESZKANIE nr M305
TYP 2PA
POWIERZCHNIA 48,92 m²



NR POM.	NAZWA	POWIERZCHNIA m ²
M305.26	komunikacja	4,59
M305.27	pokój	9,70
M305.28	łazienka	4,16
M305.29	aneks kuchenny	9,99
M305.30	pokój dzienny	20,48
		48,92 m²



Partycypacja:.....
Kaucja:.....

UWAGA : - wymiary pomieszczeń na rysunku podane są w stanie surowym.
- N - mieszkania z możliwością przystosowania dla osoby niepełnosprawnej, poruszającej się na wózku