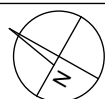
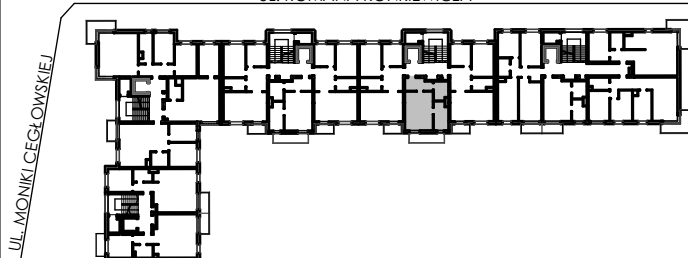


**BUDYNKI WIELORODZINNE
Z GARAŻEM PODZIEMNYM
UL. LITERACKA, POZNAŃ
DZ. NR 1/82 OBRĘB GOŁĘCIN**

**MIESZKANIE nr M106
TYP 1P+K
POWIERZCHNIA 36,68 m²**

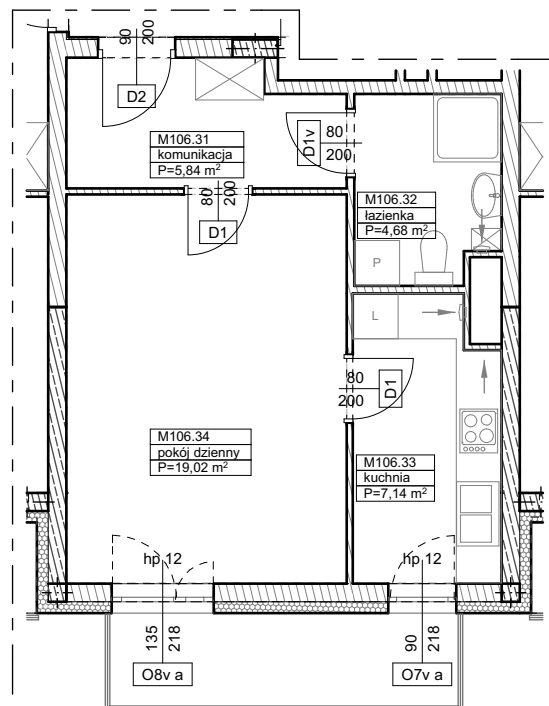


UL. ROMANA KONKIEWICZA



BUDYNEK 7MW-2

NR POM.	NAZWA	POWIERZCHNIA m ²
M106.31	komunikacja	5,84
M106.32	łazienka	4,68
M106.33	kuchnia	7,14
M106.34	pokój dzienny	19,02
		36,68 m²



Partycypacja:.....
Kaucja:.....

UWAGA : - wymiary pomieszczeń na rysunku podane są w stanie surowym.

- N - mieszkania z możliwością przystosowania dla osoby niepełnosprawnej, poruszającej się na wózku