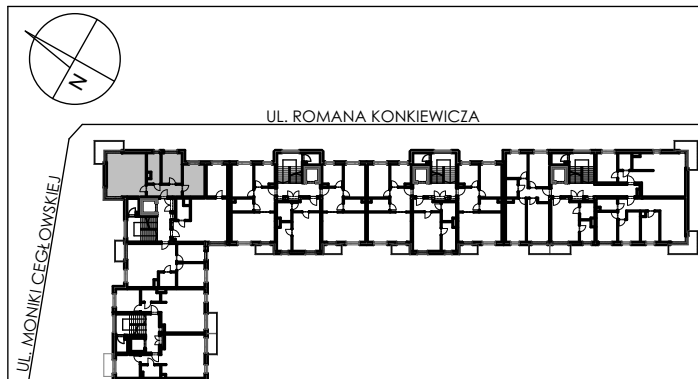


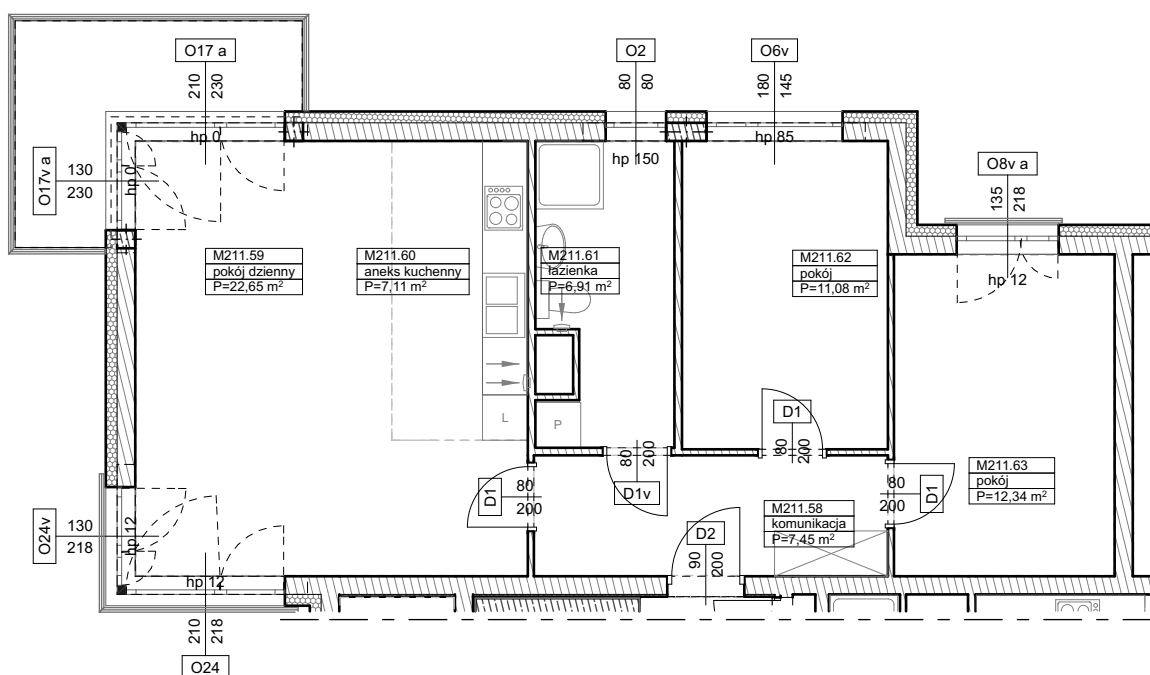
**BUDYNKI WIELORODZINNE
Z GARAŻEM PODZIEMNYM
UL. LITERACKA, POZNAŃ
DZ. NR 1/82 OBRĘB GOŁĘCIN**

**MIESZKANIE nr M211
TYP 3PA
POWIERZCHNIA 67,54 m²**



BUDYNEK 7MW-2

| NR POM. | NAZWA | POWIERZCHNIA m ² |
|---------|----------------|-----------------------------|
| M211.58 | komunikacja | 7,45 |
| M211.59 | pokój dzienny | 22,65 |
| M211.60 | aneks kuchenny | 7,11 |
| M211.61 | łazienka | 6,91 |
| M211.62 | pokój | 11,08 |
| M211.63 | pokój | 12,34 |
| | | 67,54 m² |



Partycypacja:.....
Kaucja:.....

UWAGA : - wymiary pomieszczeń na rysunku podane są w stanie surowym.
- N - mieszkania z możliwością przystosowania dla osoby niepełnosprawnej, poruszającej się na wózku