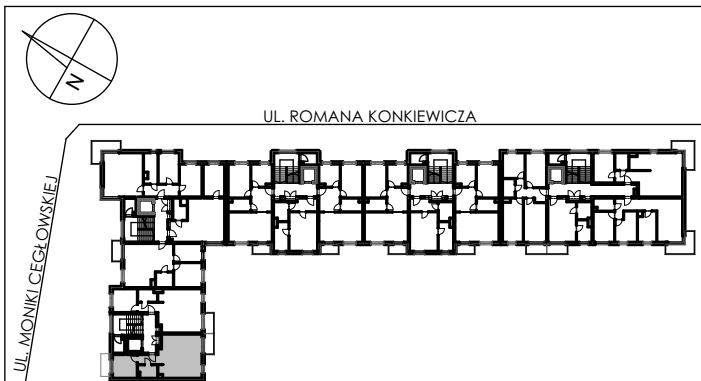


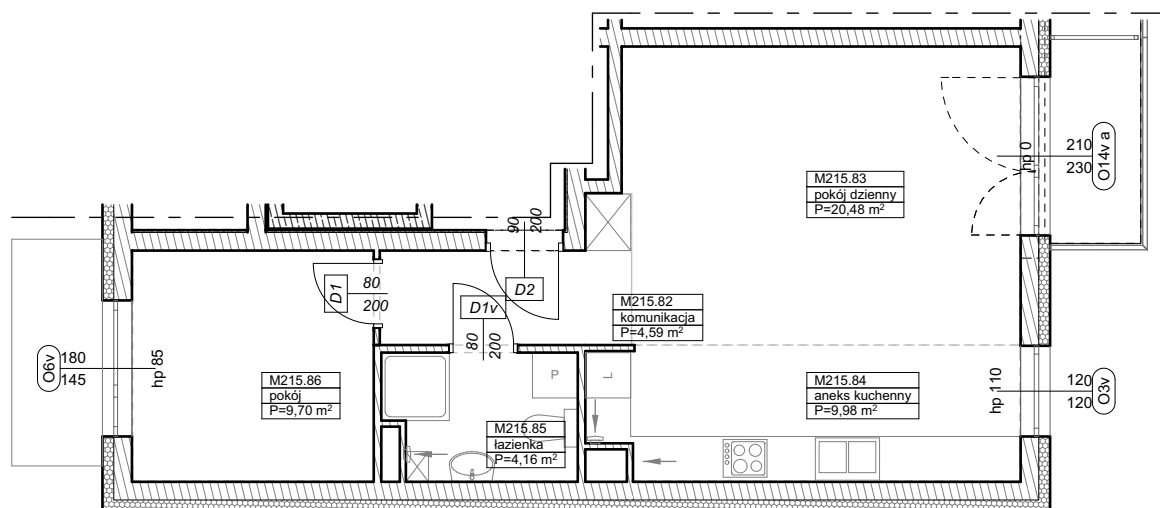
**BUDYNKI WIELORODZINNE
Z GARAŻEM PODZIEMNYM
UL. LITERACKA, POZNAŃ
DZ. NR 1/82 OBRĘB GOŁĘCIN**

**MIESZKANIE nr M215
TYP 2PA
POWIERZCHNIA 48,91 m²**



BUDYNEK 7MW-2

NR POM.	NAZWA	POWIERZCHNIA m ²
M215.82	komunikacja	4,59
M215.83	pokój dzienny	20,48
M215.84	aneks kuchenny	9,98
M215.85	łazienka	4,16
M215.86	pokój	9,70
		48,91 m²



Partycypacja:.....
Kaucja:.....

UWAGA : - wymiary pomieszczeń na rysunku podane są w stanie surowym.
- N - mieszkania z możliwością przystosowania dla osoby niepełnosprawnej, poruszającej się na wózku