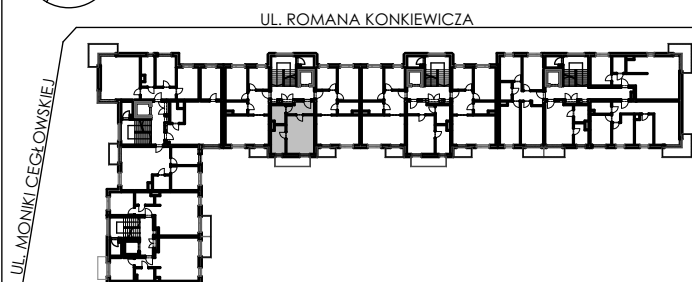
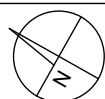


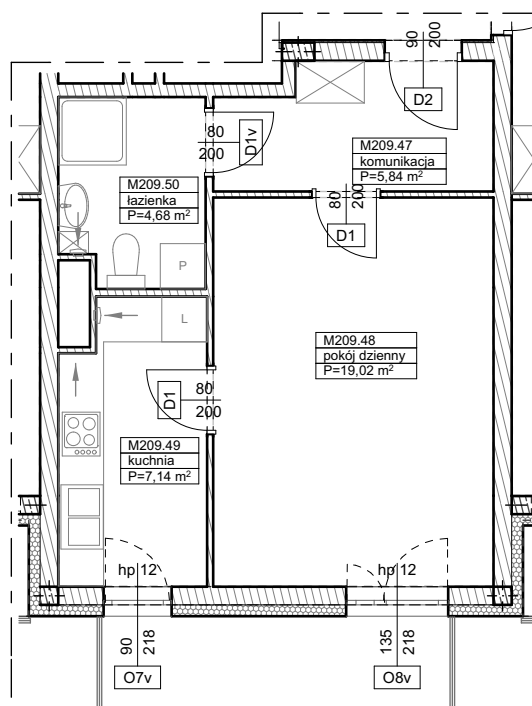
**BUDYNKI WIELORODZINNE  
Z GARAŻEM PODZIEMNYM  
UL. LITERACKA, POZNAŃ  
DZ. NR 1/82 OBRĘB GOŁĘCIN**

**MIESZKANIE nr M209  
TYP 1P+K  
POWIERZCHNIA 36,68 m<sup>2</sup>**



**BUDYNEK 7MW-2**

NR POM.	NAZWA	POWIERZCHNIA m <sup>2</sup>
M209.47	komunikacja	5,84
M209.48	pokój dzienny	19,02
M209.49	kuchnia	7,14
M209.50	łazienka	4,68
		<b>36,68 m<sup>2</sup></b>



**Partycypacja:**.....  
**Kaucja:**.....

UWAGA : - wymiary pomieszczeń na rysunku podane są w stanie surowym.  
- N - mieszkania z możliwością przystosowania dla osoby niepełnosprawnej, poruszającej się na wózku