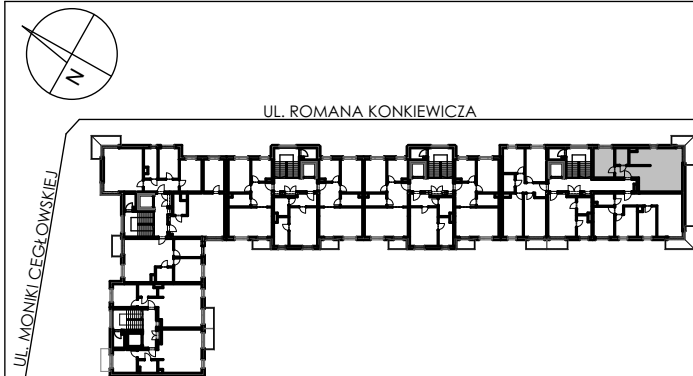


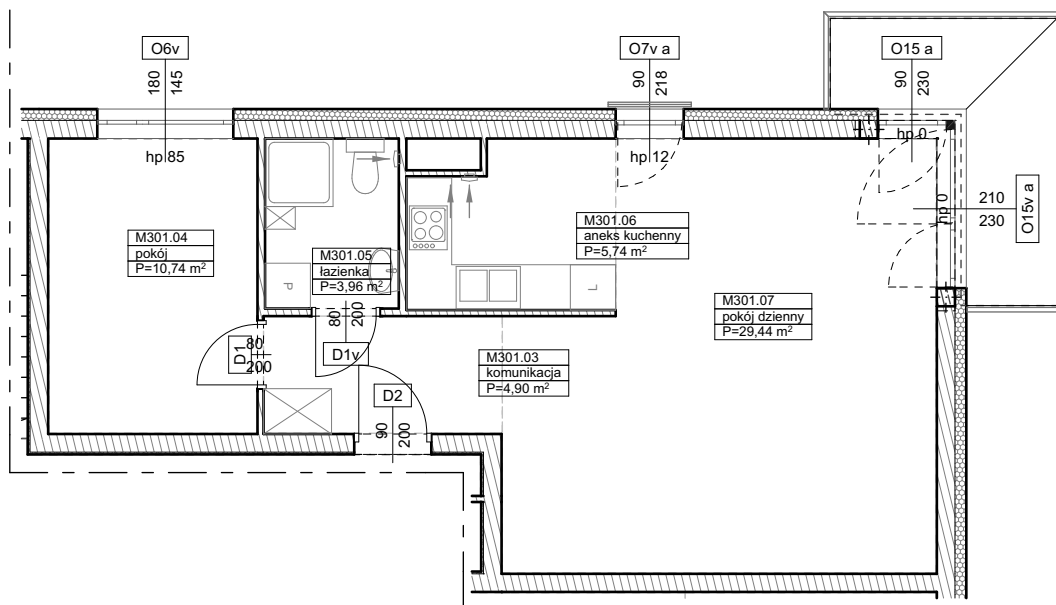
**BUDYNKI WIELORODZINNE
Z GARAŻEM PODZIEMNYM
UL. LITERACKA, POZNAŃ
DZ. NR 1/82 OBRĘB GOŁĘCIN**

**MIESZKANIE nr M301
TYP 2PA
POWIERZCHNIA 54,78 m²**



BUDYNEK 7MW-2

NR POM.	NAZWA	POWIERZCHNIA m ²
M301.03	komunikacja	4,90
M301.04	pokój	10,74
M301.05	łazienka	3,96
M301.06	aneks kuchenny	5,74
M301.07	pokój dzienny	29,44
		54,78 m²



Partycypacja:.....
Kaucja:.....

UWAGA : - wymiary pomieszczeń na rysunku podane są w stanie surowym.
- N - mieszkania z możliwością przystosowania dla osoby niepełnosprawnej, poruszającej się na wózku