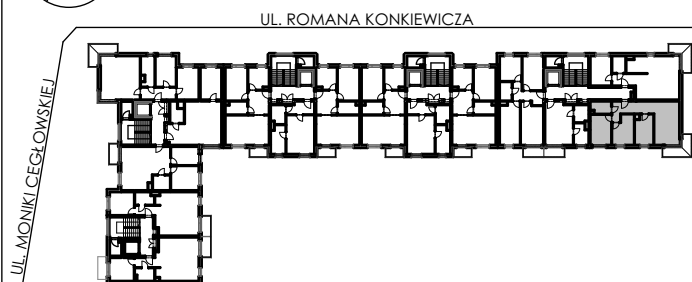
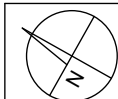


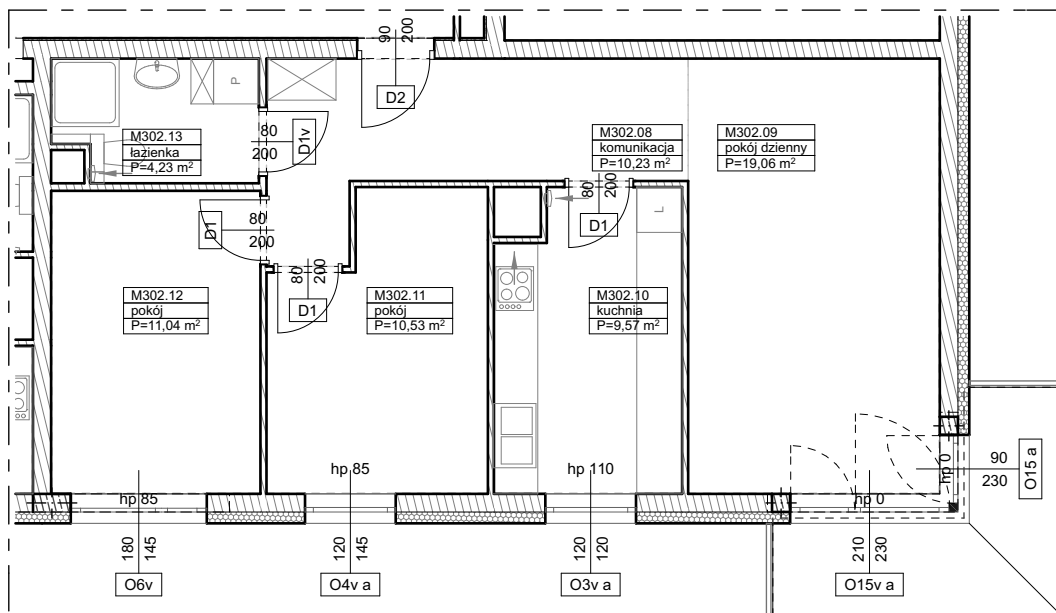
BUDYNKI WIELORODZINNE
Z GARAŻEM PODZIEMNYM
UL. LITERACKA, POZNAŃ
DZ. NR 1/82 OBRĘB GOŁĘCIN

MIESZKANIE nr M302
TYP 3P+K
POWIERZCHNIA 64,66 m²



BUDYNEK 7MW-2

NR POM.	NAZWA	POWIERZCHNIA m ²
M302.08	komunikacja	10,23
M302.09	pokój dzienny	19,06
M302.10	kuchnia	9,57
M302.11	pokój	10,53
M302.12	pokój	11,04
M302.13	łazienka	4,23
		64,66 m²



Partycypacja:.....
Kaucja:.....

UWAGA : - wymiary pomieszczeń na rysunku podane są w stanie surowym.

- N - mieszkania z możliwością przystosowania dla osoby niepełnosprawnej, poruszającej się na wózku