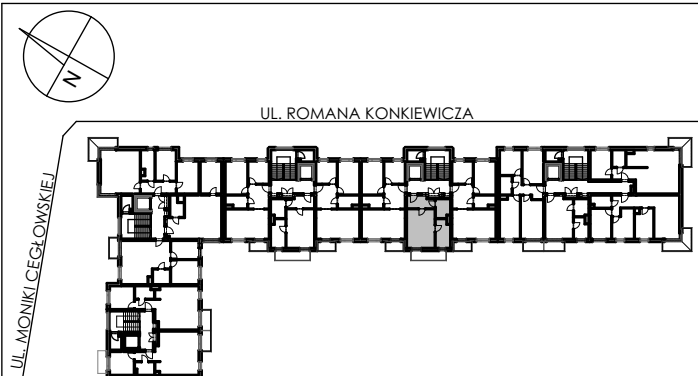


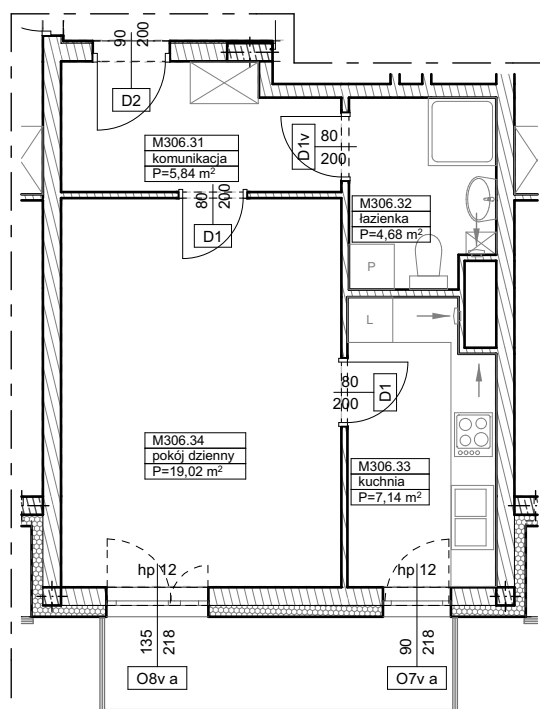
**BUDYNKI WIELORODZINNE  
Z GARAŻEM PODZIEMNYM  
UL. LITERACKA, POZNAŃ  
DZ. NR 1/82 OBRĘB GOŁĘCIN**

**MIESZKANIE nr M306  
TYP 1P+K  
POWIERZCHNIA 36,68 m<sup>2</sup>**



**BUDYNEK 7MW-2**

NR POM.	NAZWA	POWIERZCHNIA m <sup>2</sup>
M306.31	komunikacja	5,84
M306.32	łazienka	4,68
M306.33	kuchnia	7,14
M306.34	pokój dzienny	19,02
		<b>36,68 m<sup>2</sup></b>



**Partycypacja:.....**  
**Kaucja:.....**

UWAGA : - wymiary pomieszczeń na rysunku podane są w stanie surowym.  
- N - mieszkania z możliwością przystosowania dla osoby niepełnosprawnej, poruszającej się na wózku