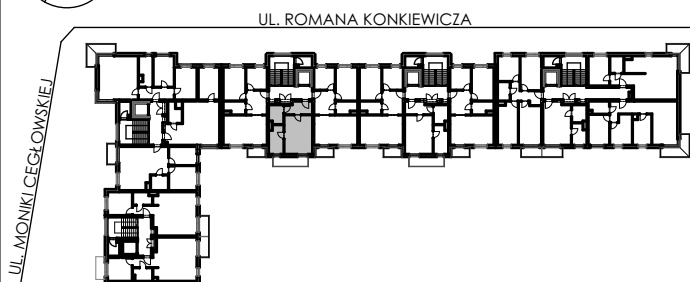
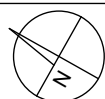


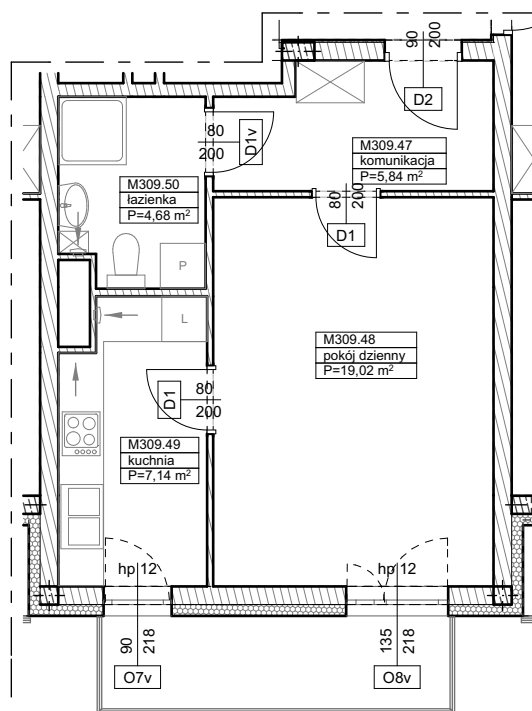
**BUDYNKI WIELORODZINNE
Z GARAŻEM PODZIEMNYM
UL. LITERACKA, POZNAŃ
DZ. NR 1/82 OBRĘB GOŁĘCIN**

**MIESZKANIE nr M309
TYP 1P+K
POWIERZCHNIA 36,68 m²**



BUDYNEK 7MW-2

NR POM.	NAZWA	POWIERZCHNIA m ²
M309.47	komunikacja	5,84
M309.48	pokój dzienny	19,02
M309.49	kuchnia	7,14
M309.50	łazienka	4,68
		36,68 m²



Partycypacja:.....
Kaucja:.....

UWAGA : - wymiary pomieszczeń na rysunku podane są w stanie surowym.
- N - mieszkania z możliwością przystosowania dla osoby niepełnosprawnej, poruszającej się na wózku