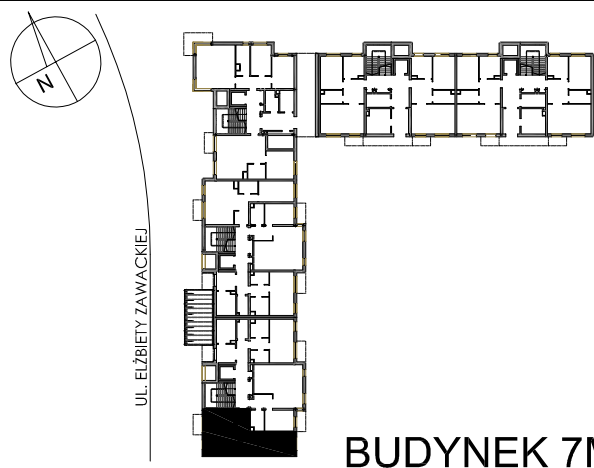
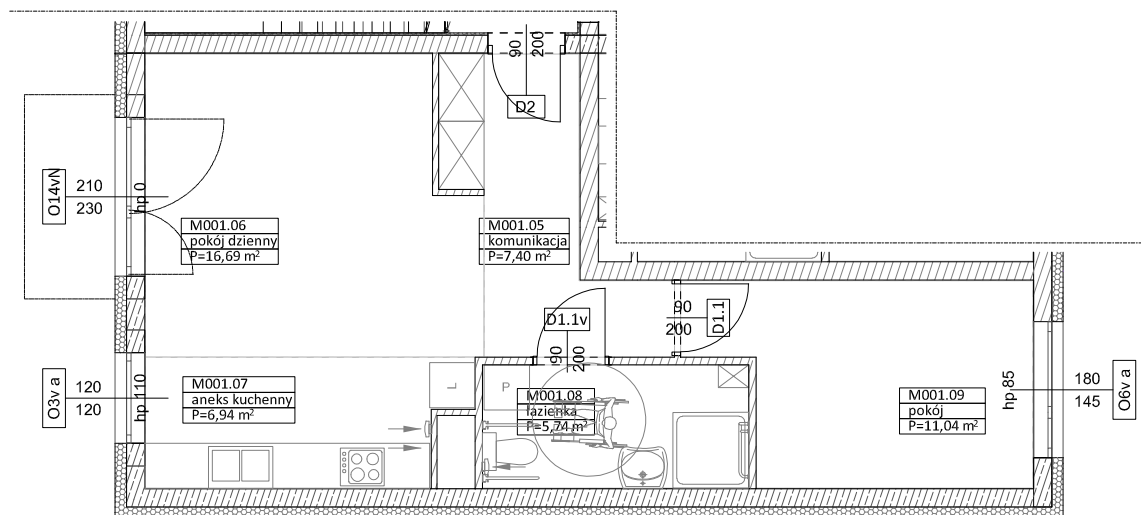


**BUDYNKI WIELORODZINNE
Z GARAŻEM PODZIEMNYM
UL. ELŻBIETY ZAWACKIEJ, POZNAŃ
DZ. NR 1/82 OBRĘB GOŁĘCIN**

**MIESZKANIE nr M001
TYP 2PA
POWIERZCHNIA 47,81 m²**



NR POM.	NAZWA	POWIERZCHNIA m ²
M001.05	komunikacja	7,40
M001.06	pokój dzienny	16,69
M001.07	aneks kuchenny	6,94
M001.08	łazienka	5,74
M001.09	pokój	11,04
		47,81 m²



Partycypacja:.....
Kaucja:.....

UWAGA : - wymiary pomieszczeń na rysunku podane są w stanie surowym.
- N - mieszkania z możliwością przystosowania dla osoby niepełnosprawnej, poruszającej się na wózku