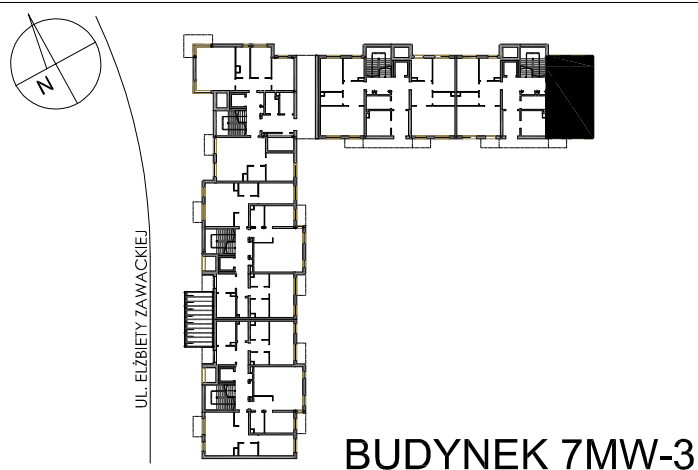
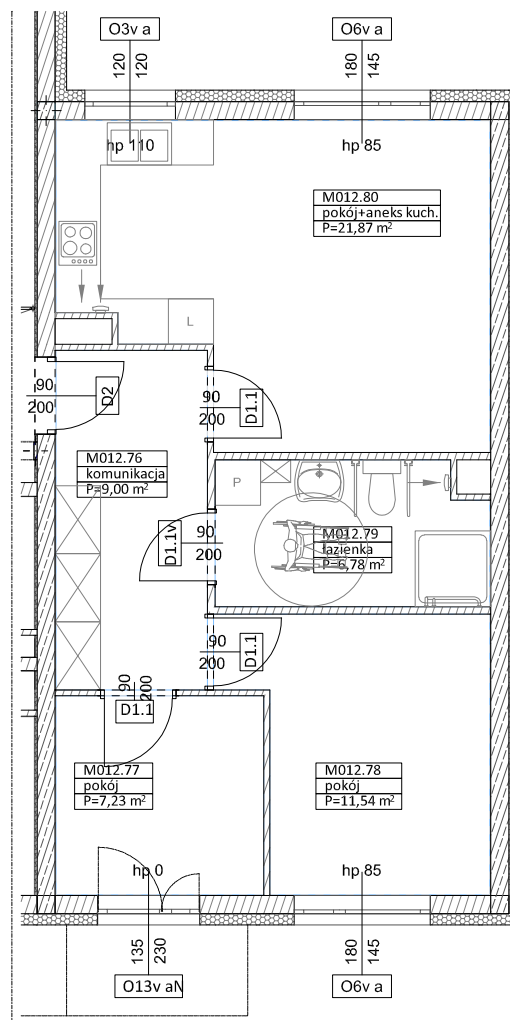


**BUDYNKI WIELORODZINNE
Z GARAŻEM PODZIEMNYM
UL. ELŻBIETY ZAWACKIEJ, POZNAŃ
DZ. NR 1/82 OBRĘB GOŁĘCIN**

**MIESZKANIE nr M012
TYP 3PA
POWIERZCHNIA 56,42 m²**



| NR POM. | NAZWA | POWIERZCHNIA m ² |
|---------|-------------------|-----------------------------|
| M012.76 | komunikacja | 9,00 |
| M012.77 | pokój | 7,23 |
| M012.78 | pokój | 11,54 |
| M012.79 | łazienka | 6,78 |
| M012.80 | pokój+aneks kuch. | 21,87 |
| | | 56,42 m² |



Partycypacja:.....
Kaucja:.....

UWAGA : - wymiary pomieszczeń na rysunku podane są w stanie surowym.
- N - mieszkania z możliwością przystosowania dla osoby niepełnosprawnej, poruszającej się na wózku