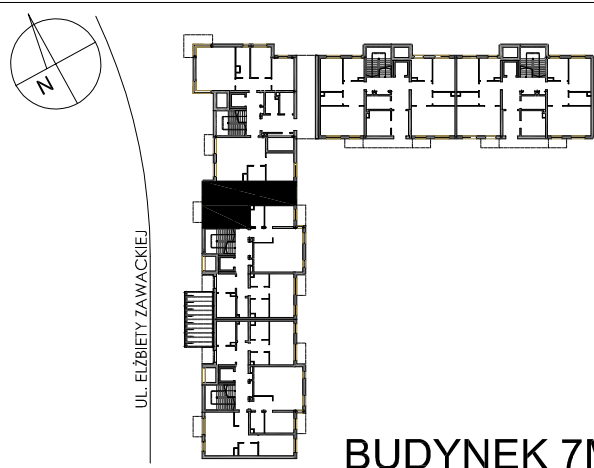
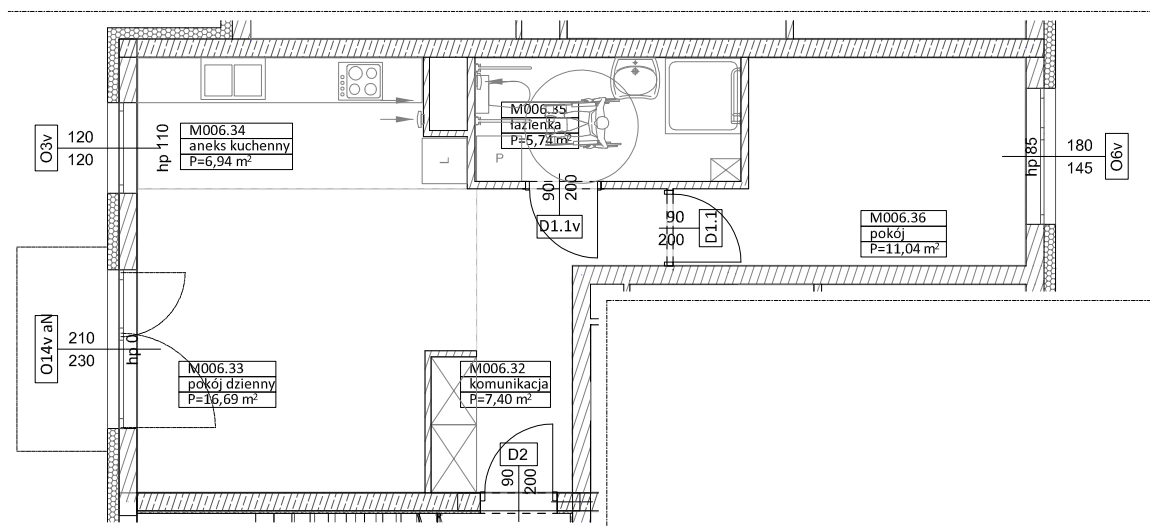


BUDYNKI WIELORODZINNE
Z GARAŻEM PODZIEMNYM
UL. ELŻBIETY ZAWACKIEJ, POZNAŃ
DZ. NR 1/82 OBRĘB GOŁĘCIN

MIESZKANIE nr M006
TYP 2PA
POWIERZCHNIA 47,81 m²



NR POM.	NAZWA	POWIERZCHNIA m ²
M006.32	komunikacja	7,40
M006.33	pokój dzienny	16,69
M006.34	aneks kuchenny	6,94
M006.35	łazienka	5,74
M006.36	pokój	11,04
		47,81 m²



Partycypacja:.....
Kaucja:.....

UWAGA : - wymiary pomieszczeń na rysunku podane są w stanie surowym.
- N - mieszkania z możliwością przystosowania dla osoby niepełnosprawnej, poruszającej się na wózku