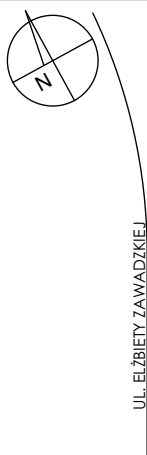


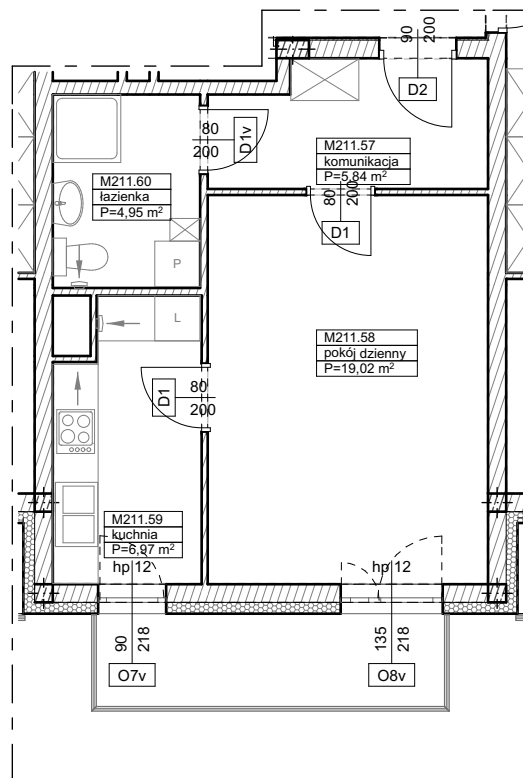
BUDYNKI WIELORODZINNE
Z GARAŻEM PODZIEMNYM
UL. LITERACKA, POZNAŃ
DZ. NR 1/82 OBRĘB GOŁĘCIN

MIESZKANIE nr M211
TYP 1P+K
POWIERZCHNIA 36,78 m²



BUDYNEK 7MW-3

NR POM.	NAZWA	POWIERZCHNIA m ²
M211.57	komunikacja	5,84
M211.58	pokój dzienny	19,02
M211.59	kuchnia	6,97
M211.60	łazienka	4,95
		36,78 m²



Partycypacja:.....
Kaucja:.....

UWAGA : - wymiary pomieszczeń na rysunku podane są w stanie surowym.
- N - mieszkania z możliwością przystosowania dla osoby niepełnosprawnej, poruszającej się na wózku