

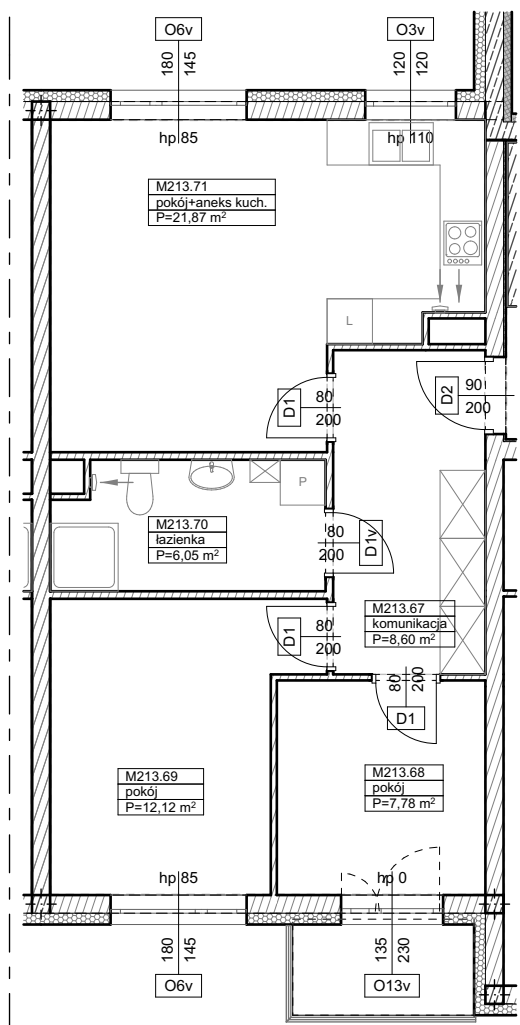
**BUDYNKI WIELORODZINNE
Z GARAŻEM PODZIEMNYM
UL. LITERACKA, POZNAŃ
DZ. NR 1/82 OBRĘB GOŁĘCIN**

**MIESZKANIE nr M213
TYP 3PA
POWIERZCHNIA 56,42 m²**



BUDYNEK 7MW-3

NR POM.	NAZWA	POWIERZCHNIA m ²
M213.67	komunikacja	8,60
M213.68	pokój	7,78
M213.69	pokój	12,12
M213.70	łazienka	6,05
M213.71	pokój+aneks kuch.	21,87
		56,42 m²



Partycypacja:.....
Kaucja:.....

UWAGA : - wymiary pomieszczeń na rysunku podane są w stanie surowym.
- N - mieszkania z możliwością przystosowania dla osoby niepełnosprawnej, poruszającej się na wózku