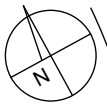


**BUDYNKI WIELORODZINNE
Z GARAŻEM PODZIEMNYM
UL. LITERACKA, POZNAŃ
DZ. NR 1/82 OBRĘB GOŁĘCIN**

**MIESZKANIE nr M204
TYP 2P+K
POWIERZCHNIA 55,95 m²**

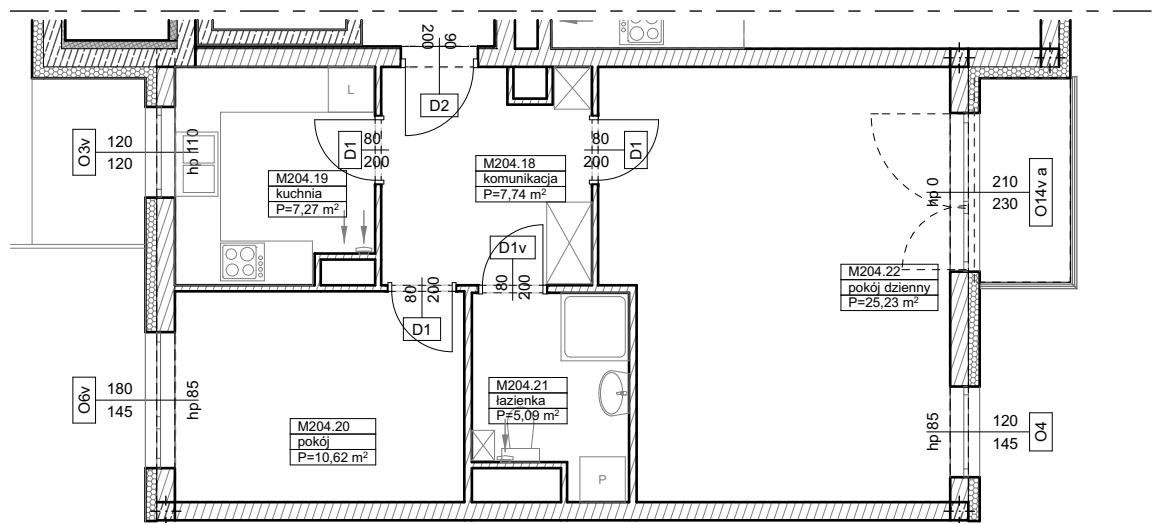


UL. ELŻBIĘTY ZAWADZKIEJ



BUDYNEK 7MW-3

NR POM.	NAZWA	POWIERZCHNIA m ²
M204.18	komunikacja	7,74
M204.19	kuchnia	7,27
M204.20	pokój	10,62
M204.21	łazienka	5,09
M204.22	pokój dzienny	25,23
		55,95 m²



Partycypacja:.....
Kaucja:.....

UWAGA : - wymiary pomieszczeń na rysunku podane są w stanie surowym.
- N - mieszkania z możliwością przystosowania dla osoby niepełnosprawnej, poruszającej się na wózku