

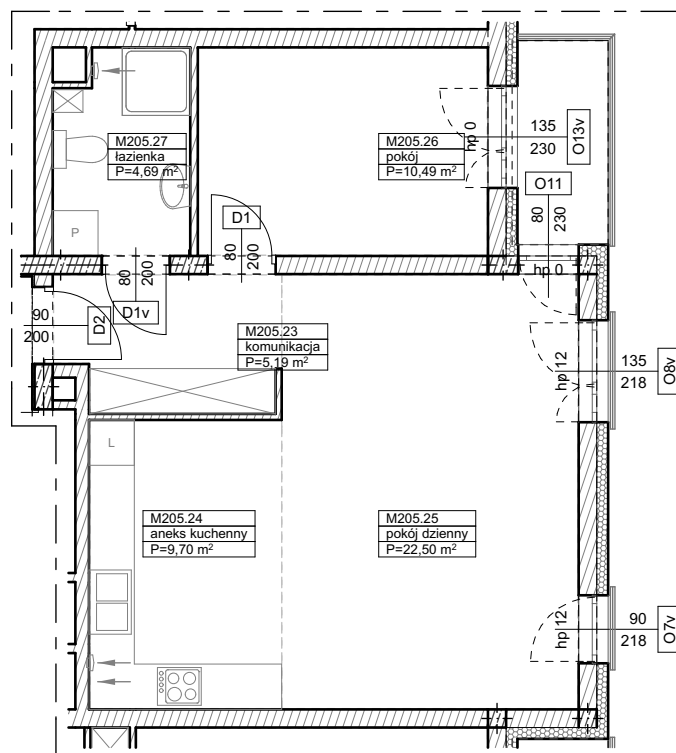
BUDYNKI WIELORODZINNE
Z GARAŻEM PODZIEMNYM
UL. LITERACKA, POZNAŃ
DZ. NR 1/82 OBRĘB GOŁĘCIN

MIESZKANIE nr M205
TYP 2PA
POWIERZCHNIA 52,57 m²



BUDYNEK 7MW-3

NR POM.	NAZWA	POWIERZCHNIA m ²
M205.23	komunikacja	5,19
M205.24	aneks kuchenny	9,70
M205.25	pokój dzienny	22,50
M205.26	pokój	10,49
M205.27	łazienka	4,69
		52,57 m²



Partycypacja:.....
Kaucja:.....

UWAGA : - wymiary pomieszczeń na rysunku podane są w stanie surowym.
- N - mieszkania z możliwością przystosowania dla osoby niepełnosprawnej, poruszającej się na wózku