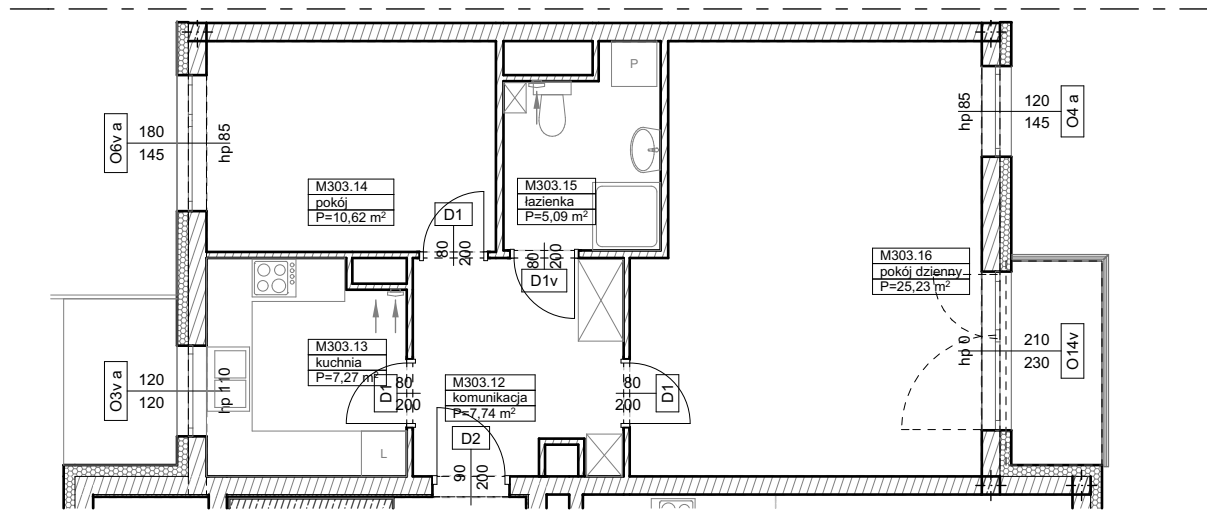


**BUDYNKI WIELORODZINNE  
Z GARAŻEM PODZIEMNYM  
UL. LITERACKA, POZNAŃ  
DZ. NR 1/82 OBRĘB GOŁĘCIN**

**MIESZKANIE nr M303  
TYP 2P+K  
POWIERZCHNIA 55,95 m<sup>2</sup>**



NR POM.	NAZWA	POWIERZCHNIA m <sup>2</sup>
M303.12	komunikacja	7,74
M303.13	kuchnia	7,27
M303.14	pokój	10,62
M303.15	łazienka	5,09
M303.16	pokój dzienny	25,23
		<b>55,95 m<sup>2</sup></b>



**Partycypacja:.....**  
**Kaucja:.....**

UWAGA : - wymiary pomieszczeń na rysunku podane są w stanie surowym.  
- N - mieszkania z możliwością przystosowania dla osoby niepełnosprawnej, poruszającej się na wózku