

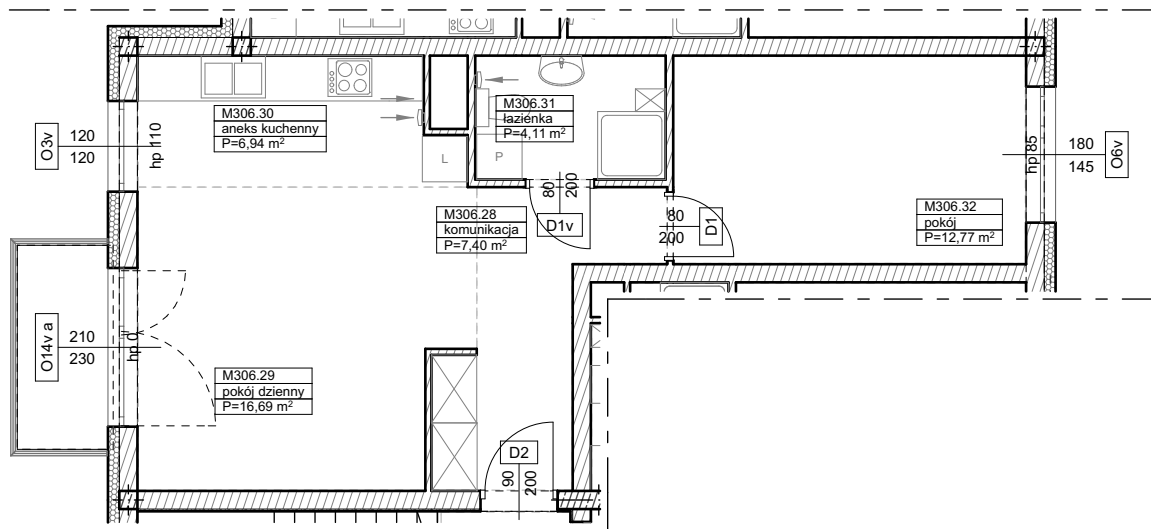
**BUDYNKI WIELORODZINNE
Z GARAŻEM PODZIEMNYM
UL. LITERACKA, POZNAŃ
DZ. NR 1/82 OBRĘB GOŁĘCIN**

**MIESZKANIE nr M306
TYP 2PA
POWIERZCHNIA 47,91 m²**



BUDYNEK 7MW-3

NR POM.	NAZWA	POWIERZCHNIA m ²
M306.28	komunikacja	7,40
M306.29	pokój dzienny	16,69
M306.30	aneks kuchenny	6,94
M306.31	łazienka	4,11
M306.32	pokój	12,77
	POWIERZCHNIA	47,91 m²



Partycypacja:.....
Kaucja:.....

UWAGA : - wymiary pomieszczeń na rysunku podane są w stanie surowym.
- N - mieszkania z możliwością przystosowania dla osoby niepełnosprawnej, poruszającej się na wózku