

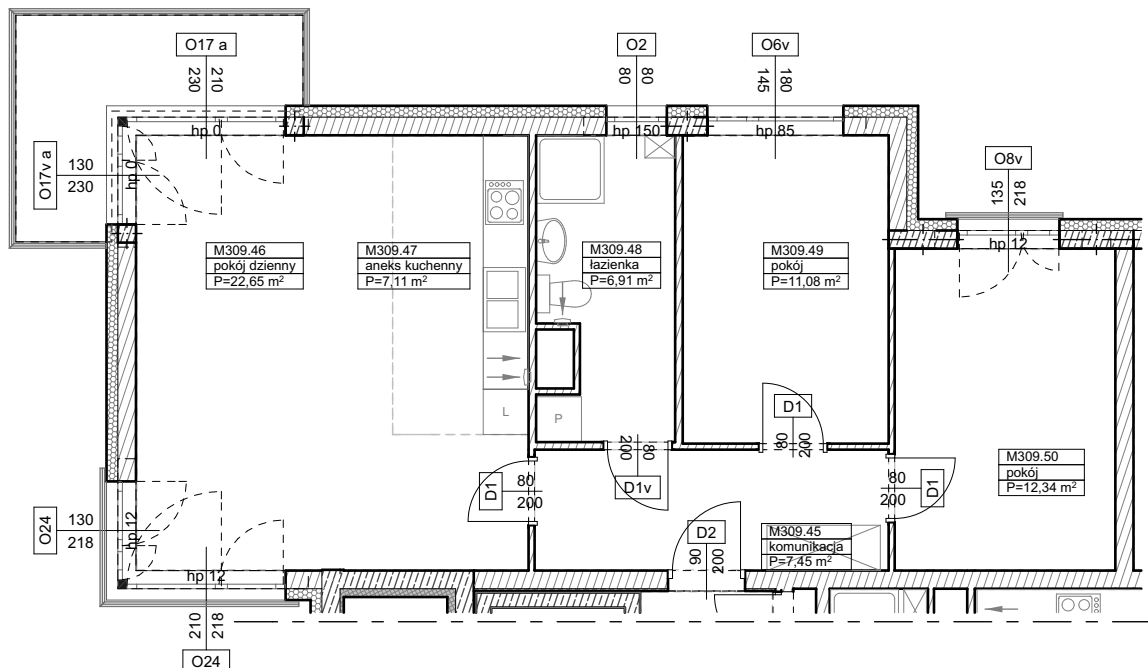
BUDYNKI WIELORODZINNE
Z GARAŻEM PODZIEMNYM
UL. LITERACKA, POZNAŃ
DZ. NR 1/82 OBRĘB GOŁĘCIN

MIESZKANIE nr M309
TYP 3PA
POWIERZCHNIA 67,54 m²



BUDYNEK 7MW-3

NR POM.	NAZWA	POWIERZCHNIA m ²
M309.45	komunikacja	7,45
M309.46	pokój dzienny	22,65
M309.47	aneks kuchenny	7,11
M309.48	łazienka	6,91
M309.49	pokój	11,08
M309.50	pokój	12,34
	Suma	67,54 m²



Partycypacja:.....
Kaucja:.....

UWAGA : - wymiary pomieszczeń na rysunku podane są w stanie surowym.
- N - mieszkania z możliwością przystosowania dla osoby niepełnosprawnej, poruszającej się na wózku