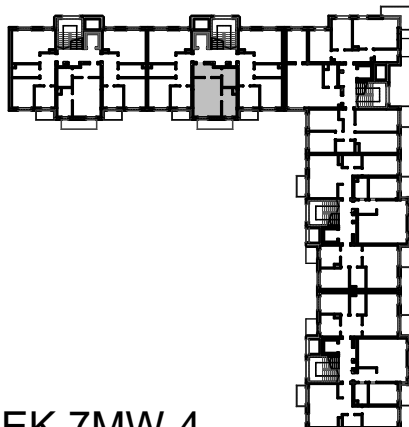
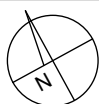


BUDYNKI WIELORODZINNE  
Z GARAŻEM PODZIEMNYM  
UL. LITERACKA, POZNAŃ  
DZ. NR 1/82 OBRĘB GOŁĘCIN

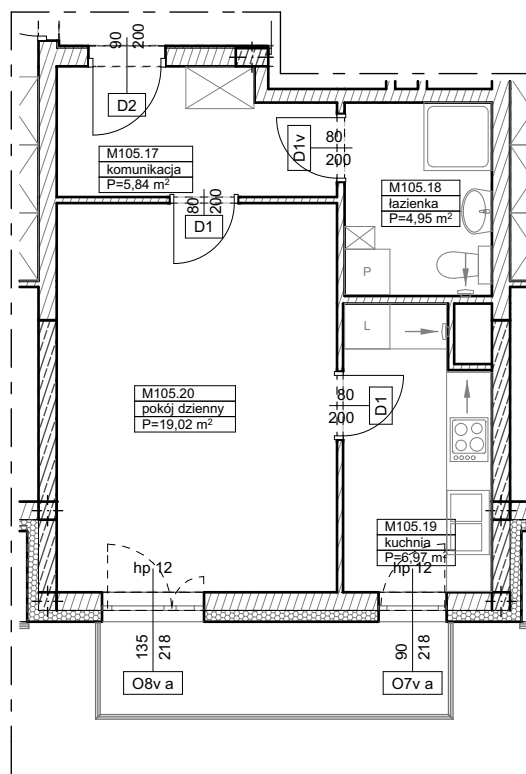
MIESZKANIE nr M105  
TYP 1P+K  
POWIERZCHNIA 36,78 m<sup>2</sup>



UL. LITERACKA

BUDYNEK 7MW-4

NR POM.	NAZWA	POWIERZCHNIA m <sup>2</sup>
M105.17	komunikacja	5,84
M105.18	łazienka	4,95
M105.19	kuchnia	6,97
M105.20	pokój dzienny	19,02
		36,78 m <sup>2</sup>



**Partycypacja:**.....  
**Kaucja:**.....

UWAGA : - wymiary pomieszczeń na rysunku podane są w stanie surowym.

- N - mieszkania z możliwością przystosowania dla osoby niepełnosprawnej, poruszającej się na wózku