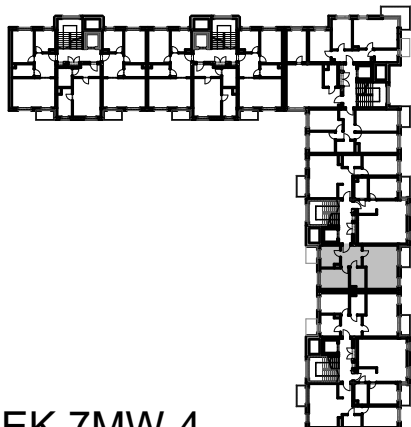
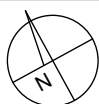


BUDYNKI WIELORODZINNE
Z GARAŻEM PODZIEMNYM
UL. LITERACKA, POZNAŃ
DZ. NR 1/82 OBRĘB GOŁĘCIN

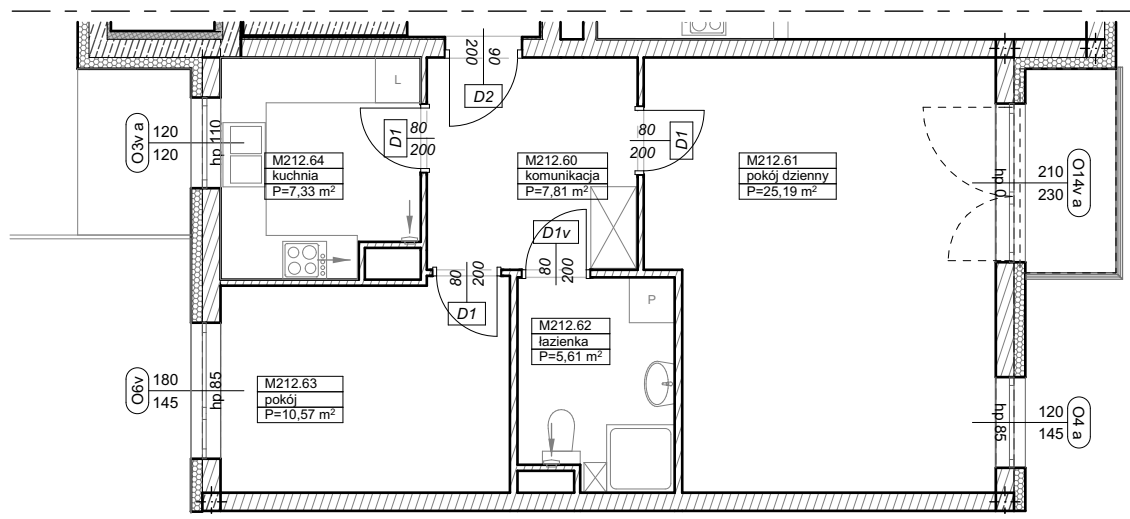
MIESZKANIE nr M212
TYP 2P+K
POWIERZCHNIA 56,51 m²



UL. LITERACKA

BUDYNEK 7MW-4

NR POM.	NAZWA	POWIERZCHNIA m ²
M212.60	komunikacja	7,81
M212.61	pokój dzienny	25,19
M212.62	łazienka	5,61
M212.63	pokój	10,57
M212.64	kuchnia	7,33
		56,51 m²



Partycypacja:.....
Kaucja:.....

UWAGA : - wymiary pomieszczeń na rysunku podane są w stanie surowym.

- N - mieszkania z możliwością przystosowania dla osoby niepełnosprawnej, poruszającej się na wózku