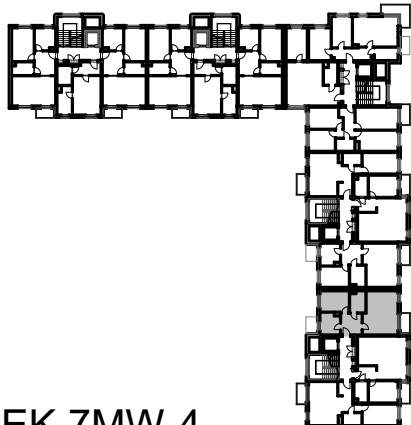


BUDYNKI WIELORODZINNE  
Z GARAŻEM PODZIEMNYM  
UL. LITERACKA, POZNAŃ  
DZ. NR 1/82 OBRĘB GOŁĘCIN

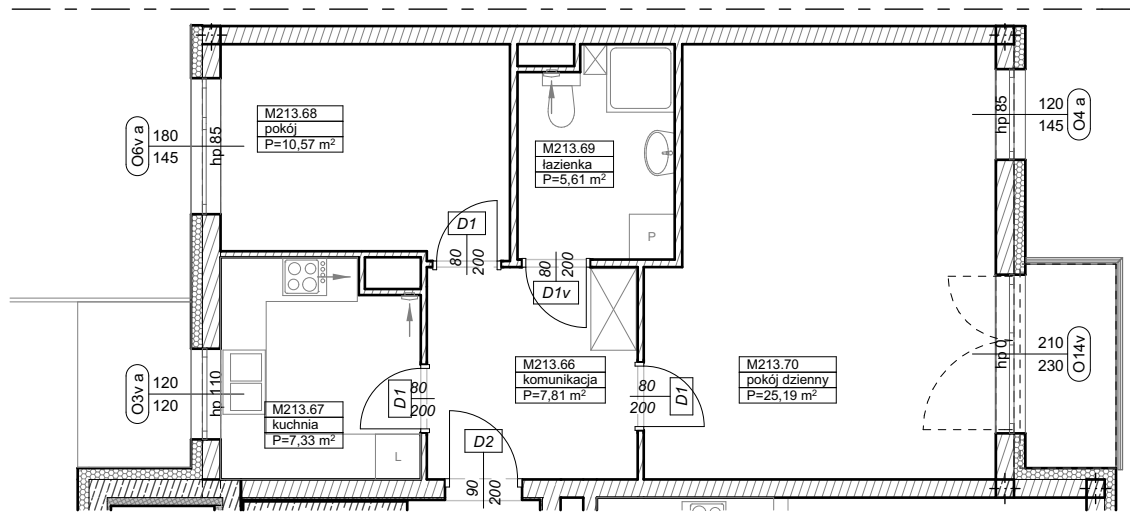
MIESZKANIE nr M213  
TYP 2P+K  
POWIERZCHNIA 56,51 m<sup>2</sup>



UL. LITERACKA

BUDYNEK 7MW-4

NR POM.	NAZWA	POWIERZCHNIA m <sup>2</sup>
M213.66	komunikacja	7,81
M213.67	kuchnia	7,33
M213.68	pokój	10,57
M213.69	łazienka	5,61
M213.70	pokój dzienny	25,19
		<b>56,51 m<sup>2</sup></b>



**Partycypacja:**.....  
**Kaucja:**.....

UWAGA : - wymiary pomieszczeń na rysunku podane są w stanie surowym.

- N - mieszkania z możliwością przystosowania dla osoby niepełnosprawnej, poruszającej się na wózku