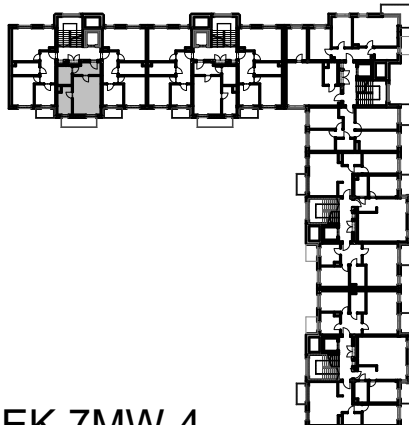


BUDYNKI WIELORODZINNE
Z GARAŻEM PODZIEMNYM
UL. LITERACKA, POZNAŃ
DZ. NR 1/82 OBRĘB GOŁĘCIN

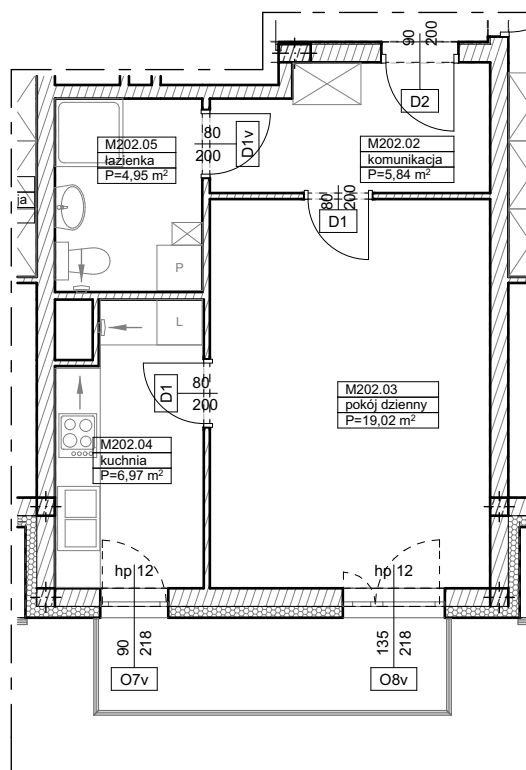
MIESZKANIE nr M202
TYP 1P+K
POWIERZCHNIA 36,78 m²



UL. LITERACKA

BUDYNEK 7MW-4

NR POM.	NAZWA	POWIERZCHNIA m ²
M202.02	komunikacja	5,84
M202.03	pokój dzienny	19,02
M202.04	kuchnia	6,97
M202.05	łazienka	4,95
		36,78 m²



Partycypacja:.....
Kaucja:.....

UWAGA : - wymiary pomieszczeń na rysunku podane są w stanie surowym.
- N - mieszkania z możliwością przystosowania dla osoby niepełnosprawnej, poruszającej się na wózku