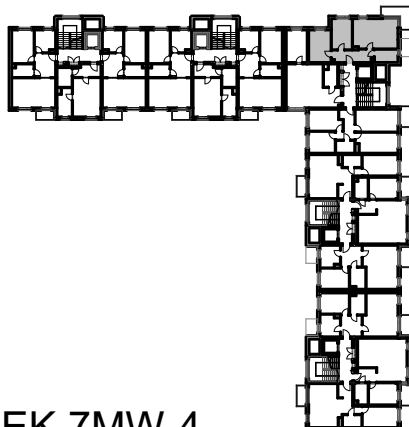


BUDYNKI WIELORODZINNE
Z GARAŻEM PODZIEMNYM
UL. LITERACKA, POZNAŃ
DZ. NR 1/82 OBRĘB GOŁĘCIN

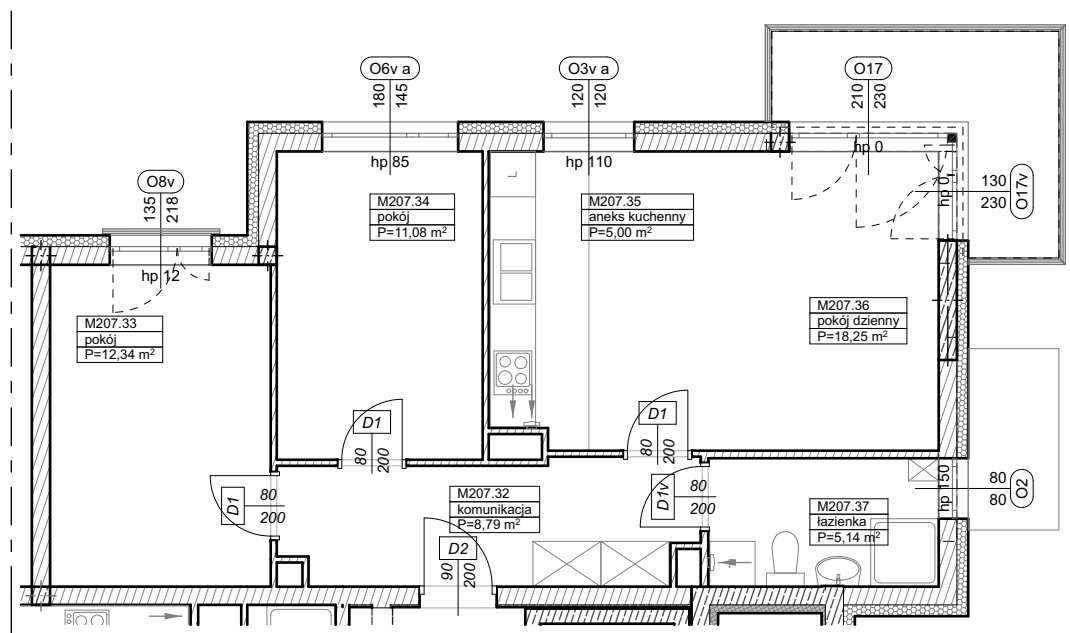
MIESZKANIE nr M207
TYP 3PA
POWIERZCHNIA 60,60 m²



UL. LITERACKA

BUDYNEK 7MW-4

NR POM.	NAZWA	POWIERZCHNIA m ²
M207.32	komunikacja	8,79
M207.33	pokój	12,34
M207.34	pokój	11,08
M207.35	aneks kuchenny	5,00
M207.36	pokój dzienny	18,25
M207.37	łazienka	5,14
		60,60 m²



Partycypacja:.....
Kaucja:.....

UWAGA : - wymiary pomieszczeń na rysunku podane są w stanie surowym.

- N - mieszkania z możliwością przystosowania dla osoby niepełnosprawnej, poruszającej się na wózku