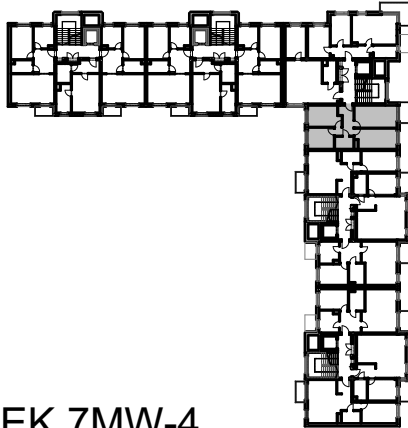
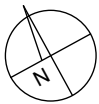


**BUDYNKI WIELORODZINNE
Z GARAŻEM PODZIEMNYM
UL. LITERACKA, POZNAŃ
DZ. NR 1/82 OBRĘB GOŁĘCIN**

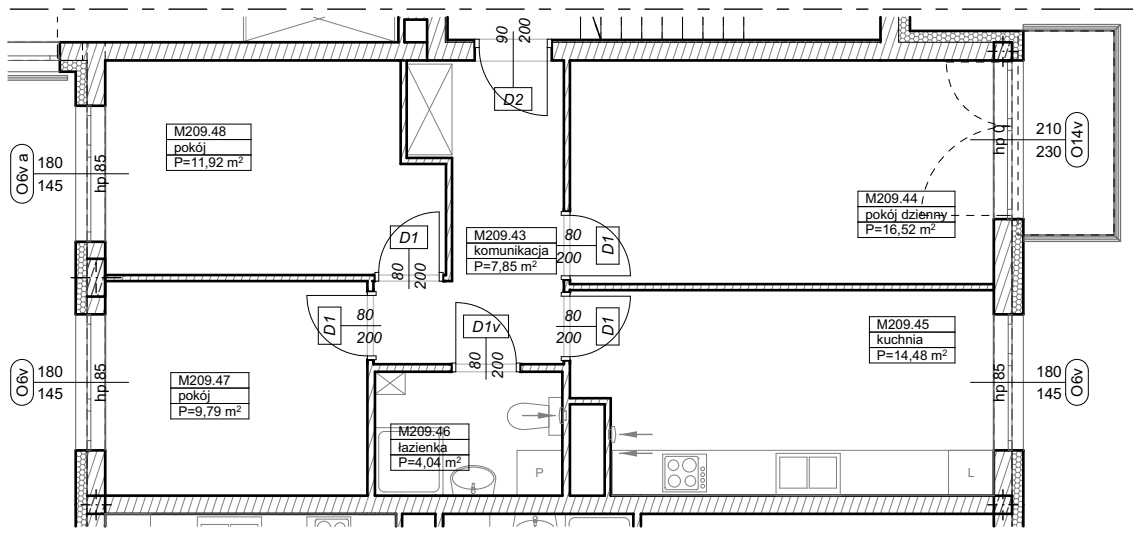
**MIESZKANIE nr M209
TYP 3P+K
POWIERZCHNIA 64,60 m²**



UL. LITERACKA

BUDYNEK 7MW-4

NR POM.	NAZWA	POWIERZCHNIA m ²
M209.43	komunikacja	7,85
M209.44	pokój dzienny	16,52
M209.45	kuchnia	14,48
M209.46	łazienka	4,04
M209.47	pokój	9,79
M209.48	pokój	11,92
		64,60 m²



Partycypacja:.....
Kaucja:.....

UWAGA: - wymiary pomieszczeń na rysunku podane są w stanie surowym.
- N - mieszkania z możliwością przystosowania dla osoby niepełnosprawnej, poruszającej się na wózku