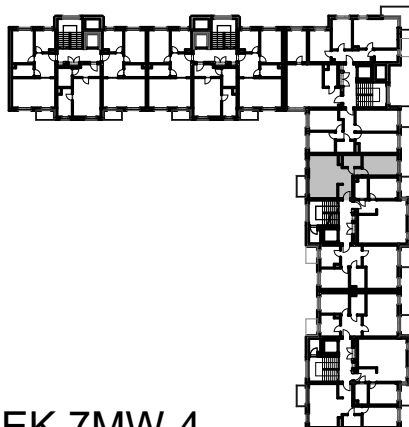
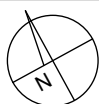


**BUDYNKI WIELORODZINNE
Z GARAŻEM PODZIEMNYM
UL. LITERACKA, POZNAŃ
DZ. NR 1/82 OBRĘB GOŁĘCIN**

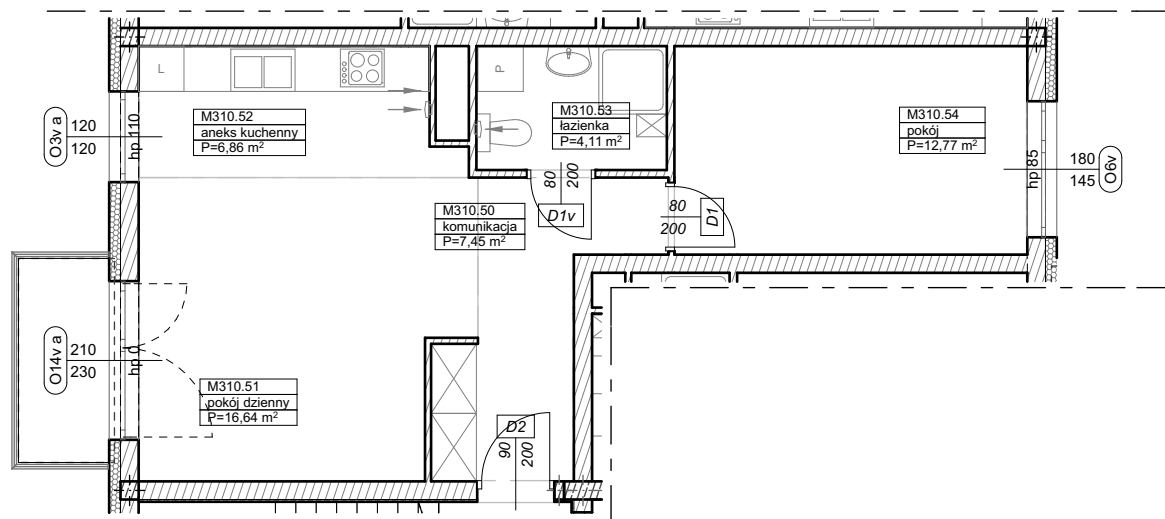
**MIESZKANIE nr M310
TYP 2PA
POWIERZCHNIA 47,83 m²**



UL. LITERACKA

BUDYNEK 7MW-4

NR POM.	NAZWA	POWIERZCHNIA m ²
M310.50	komunikacja	7,45
M310.51	pokój dzienny	16,64
M310.52	aneks kuchenny	6,86
M310.53	łazienka	4,11
M310.54	pokój	12,77
		47,83 m²



Partycypacja:.....
Kaucja:.....

UWAGA : - wymiary pomieszczeń na rysunku podane są w stanie surowym.
- N - mieszkania z możliwością przystosowania dla osoby niepełnosprawnej, poruszającej się na wózku