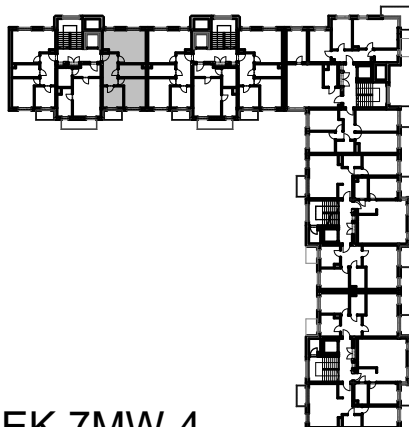
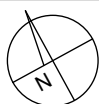


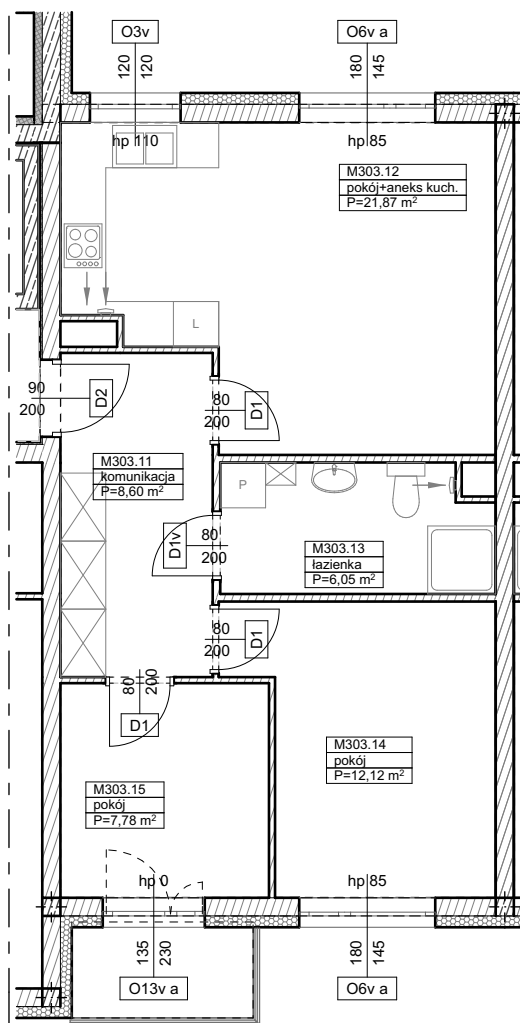
**BUDYNKI WIELORODZINNE  
Z GARAŻEM PODZIEMNYM  
UL. LITERACKA, POZNAŃ  
DZ. NR 1/82 OBRĘB GOŁĘCIN**

**MIESZKANIE nr M303  
TYP 3PA  
POWIERZCHNIA 56,42 m<sup>2</sup>**



UL. LITERACKA

**BUDYNEK 7MW-4**



NR POM.	NAZWA	POWIERZCHNIA m <sup>2</sup>
M303.11	komunikacja	8,60
M303.12	pokój+aneks kuch.	21,87
M303.13	łazienka	6,05
M303.14	pokój	12,12
M303.15	pokój	7,78
		<b>56,42 m<sup>2</sup></b>

**Partycypacja:**.....  
**Kaucja:**.....

UWAGA : - wymiary pomieszczeń na rysunku podane są w stanie surowym.

- N - mieszkania z możliwością przystosowania dla osoby niepełnosprawnej, poruszającej się na wózku